



SYNERCOM

AGENCE IMMOBILIÈRE / REAL ESTATE AGENCY

212-B Labelle, Rosemère (Québec) J7A 2H4
450-508-7008 – info@synercomcanada.com

À LOUER
FOR LEASE

ESPACE À LOUER
SPACE FOR LEASE



2,878 pi² /ft

23,00 \$ pi² /ft²

(CC-549)

MIRABEL
20550 Chemin de la Côte Nord

MICHEL DUQUETTE

COURTIER IMMOBILIER AGRÉÉ
CHARTERED REAL ESTATE BROKER

514-239-2444

mduquette@synercomcanada.com

www.synercomcanada.com



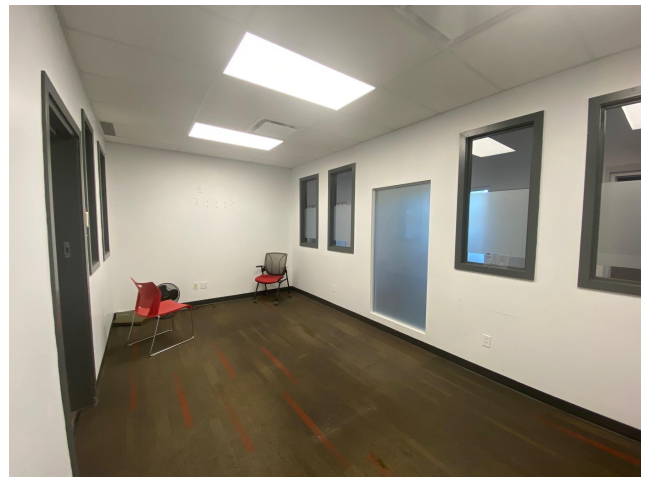
DESCRIPTIF
DESCRIPTION

MIRABEL
20550 Chemin de la Côte Nord

Superficie disponible <i>Available Area</i>	2,878 p.c./s.f. Situé au rez-de-chaussée/ <i>Located on the ground floor</i>
Zonage <i>Zoning</i>	Commercial-bureaux <i>Commercial-office</i>
Climatisation	Oui
Disponibilité <i>Availability</i>	Immédiatement <i>Immediately</i>
Hauteur libre <i>Clear height</i>	10 pieds <i>10 feet</i>
Chauffage <i>heating</i>	Électrique et gaz
Taux de location <i>Rental rate</i>	23,00 \$ / BRUT par pied carré plus TPS/TVQ <i>\$ 23.00 / GROSS per square foot plus TPS/TVQ</i>



Réception



Salle de conférence



DESCRIPTIF
DESCRIPTION

MIRABEL
20550 Chemin de la Côte Nord



Bureau



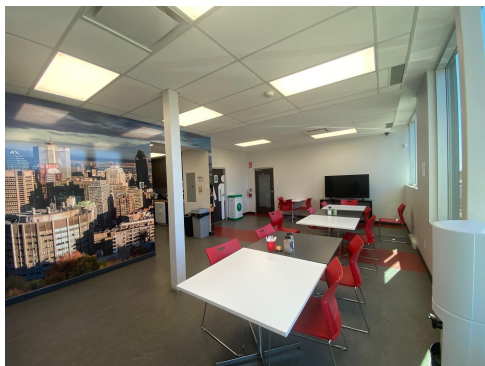
Bureau



Bureau

Comprenant douze (12) bureaux fermés variant de 100 à 140 pieds carrés chacun, une salle de conférence de 12 x 18 et une réception de 12 x 18 variant de 100 à 140 pieds carrés chacun, et cuisine partagée. Possibilité de réception partagé avec mobilier déjà en place (voir Courtier).

Including twelve (12) private offices ranging from 100 to 140 square feet each, a 12 x 18 conference room and a 12 x 18 reception area, each ranging from 100 to 140 square feet, and a shared kitchen. A shared reception area with existing furniture is also available (see Broker).



Cuisine





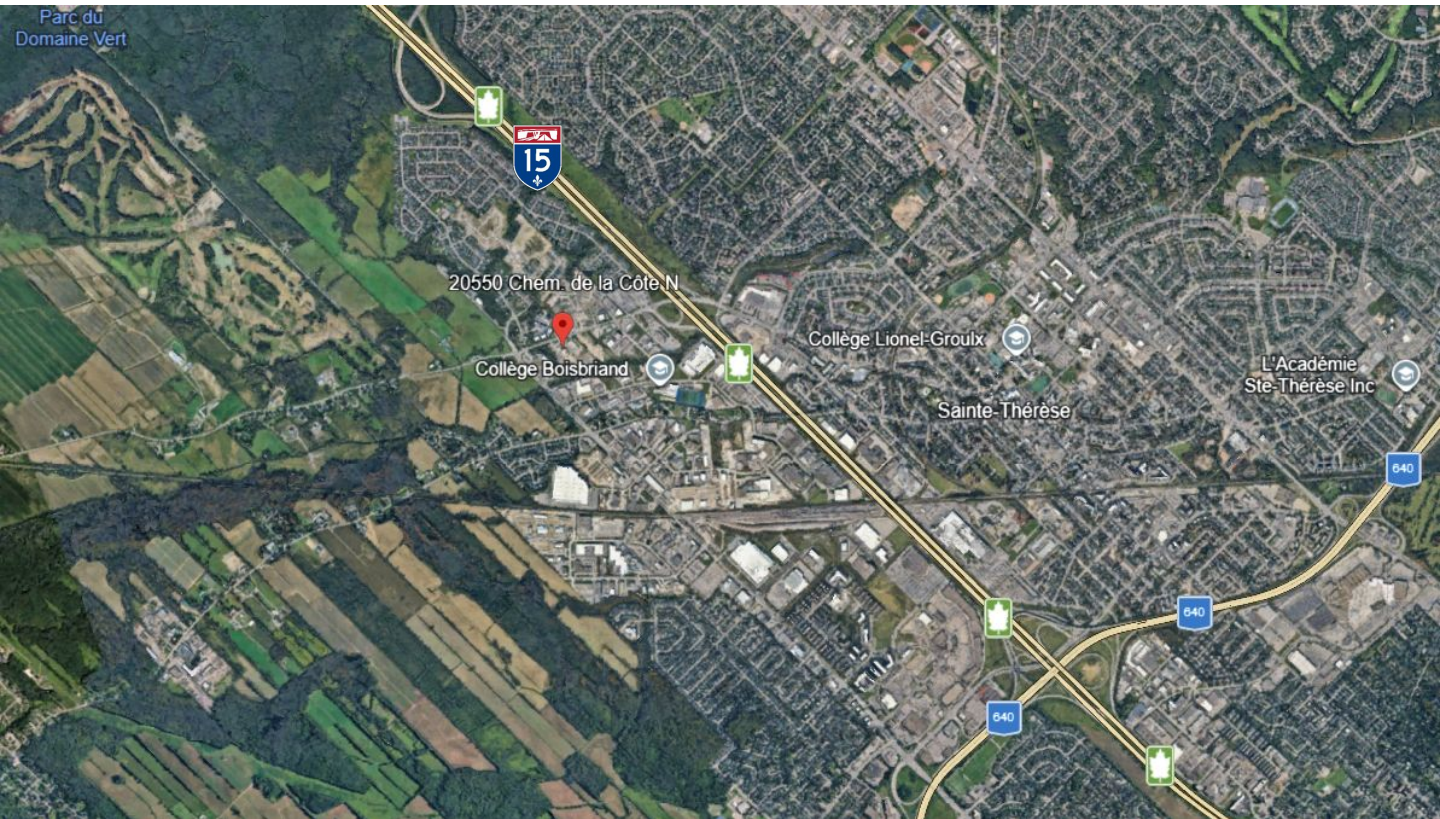
SYNERCOM

AGENCE IMMOBILIÈRE / REAL ESTATE AGENCY

212-B Labelle, Rosemère (Québec) J7A 2H4
450-508-7008 – info@synercomcanada.com

EMPLACEMENT
LOCATION

MIRABEL
20550 Chemin de la Côte Nord



Autoroutes 15 sortie 23
Highway 15 exit 23



Près de plusieurs services
Nearly services



Stationnement disponible
Parking available

TRÈS BIEN SITUÉ, dans les limites de Boisbriand et Mirabel. A deux pas du boulevard Grande-Allée et du Parc Industriel. Accès facile

Ideally located, on the border of Boisbriand and Mirabel. Steps from Grande-Allée Boulevard and the Industrial Park. Easy access.



SYNERCOM

AGENCE IMMOBILIÈRE / REAL ESTATE AGENCY

212-B Labelle, Rosemère (Québec) J7A 2H4
450-508-7008 – info@synercomcanada.com

EN SAVOIR +
LEARN MORE

MIRABEL
20550 Chemin de la Côte Nord

**La solution à vos besoins en
immobilier commercial et
industriel et pour la vente de votre
entreprise**

*The solution to your commercial
and industrial real estate needs and
for the sale of your business.*



Pour plus d'informations, veuillez contacter :

For more information, please contact:

MICHEL DUQUETTE

COURTIER IMMOBILIER AGRÉÉ
CHARTERED REAL ESTATE BROKER

514-239-2444

mduquette@synercomcanada.com

Ces renseignements sont soumis au meilleur de notre connaissance et peuvent être modifiés sans préavis. Nous n'assumons aucune responsabilité pour quelque erreur ou omission. La présente ne constitue pas une offre ou une promesse de vente pouvant lier le vendeur et l'acheteur, mais une invitation à soumettre des promesses d'achat. / *The above particulars are submitted to the best of our knowledge and are subject to change without notice. We do not assume responsibility for any errors or omissions. This contract does not constitute a promise or offer to sell which, upon acceptance, would bind the seller to the buyer, but rather a general invitation to the public to submit promises to purchase.*