



SYNERCOM

AGENCE IMMOBILIÈRE / REAL ESTATE AGENCY

212-B Labelle, Rosemère (Québec) J7A 2H4
450-508-7008 – info@synercomcanada.com

À LOUER
FOR LEASE

ESPACE À LOUER
SPACE FOR LEASE



4,700 pi² /ft

15,75 \$ pi² /ft²

(CC-532)

MIRABEL
8950 Grande-Allée, suite 116

MICHEL DUQUETTE

COURTIER IMMOBILIER AGRÉÉ
CHARTERED REAL ESTATE BROKER

514-239-2444

mduquette@synercomcanada.com

www.synercomcanada.com



DESCRIPTIF
DESCRIPTION

MIRABEL
8950 Grande-Allée, suite 116

Superficie disponible <i>Available Area</i>	4,700 p.c./s.f.
Année de construction <i>Year built</i>	2020 2021
Porte d'expédition/ porte au sol <i>Shipping door / floor door</i>	14 X 14 (1)
Gicleur et chauffage au gaz <i>Sprinklers and gas heating</i>	Oui Yes
Zonage <i>Zoning</i>	Industriel - commercial <i>Industrial - commercial</i>
Climatisation	Non
Disponibilité <i>Availability</i>	Immédiatement <i>Immediately</i>
Hauteur libre <i>Clear height</i>	21 pieds 21 feet
Taux de location <i>Rental rate</i>	15,75 \$ / le pied carré NET plus TPS/TVQ \$ 15,75 / per square foot NET plus TPS/TVQ
Frais estimés <i>Estimated fees</i>	5,10 \$ / le pied carré \$ 5,10 / per square foot





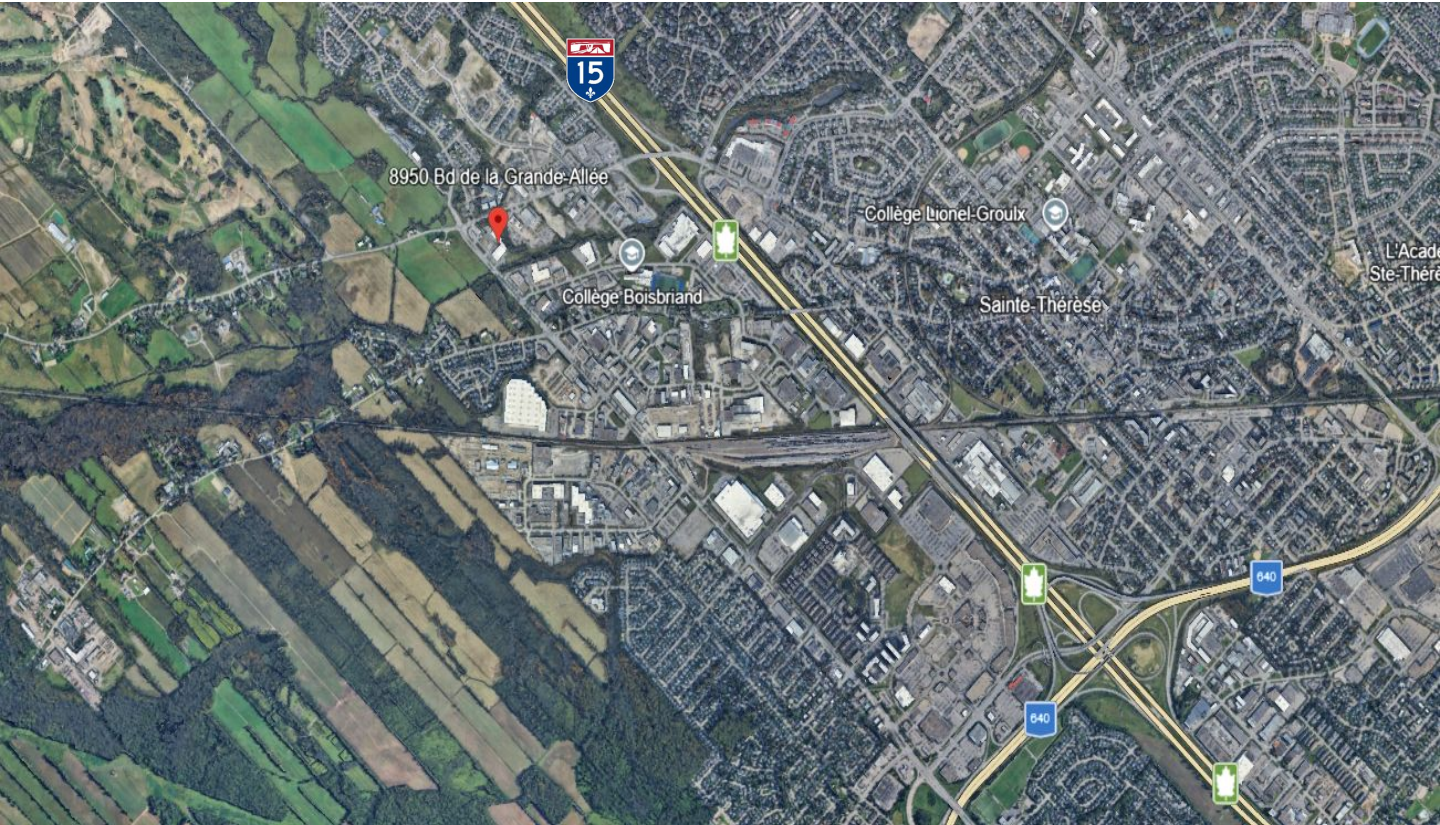
SYNERCOM

AGENCE IMMOBILIÈRE / REAL ESTATE AGENCY

212-B Labelle, Rosemère (Québec) J7A 2H4
450-508-7008 – info@synercomcanada.com

EMPLACEMENT
LOCATION

MIRABEL
8950 Grande-Allée, suite 116



Autoroutes 15 et 640 à 5 min.
Highway 15 and 640 at 5 min.



Près de plusieurs services
Nearly services



Stationnement disponible
Parking available

TRÈS BIEN SITUÉ, près du Chemin Côte Nord dans les limites de Boisbriand. Accès facile par les Autoroutes 15 et 640. Idéal pour entrepôt et vente avec atelier. Zonage permettant plusieurs usages (à valider avec la ville de Mirabel).

Excellent location, near Côte Nord Road within Boisbriand city limits. Easy access via Highway 15 and 640. Ideal for a warehouse and retail space with a workshop. Zoning allows for multiple uses (to be confirmed with the City of Mirabel).



SYNERCOM

AGENCE IMMOBILIÈRE / REAL ESTATE AGENCY

212-B Labelle, Rosemère (Québec) J7A 2H4
450-508-7008 – info@synercomcanada.com

EN SAVOIR +
LEARN MORE

MIRABEL
8950 Grande-Allée, suite 116

**La solution à vos besoins en
immobilier commercial et
industriel et pour la vente de votre
entreprise**

*The solution to your commercial
and industrial real estate needs and
for the sale of your business.*



Pour plus d'informations, veuillez contacter :

For more information, please contact:

MICHEL DUQUETTE

COURTIER IMMOBILIER AGRÉÉ
CHARTERED REAL ESTATE BROKER

514-239-2444

mduquette@synercomcanada.com

Ces renseignements sont soumis au meilleur de notre connaissance et peuvent être modifiés sans préavis. Nous n'assumons aucune responsabilité pour quelque erreur ou omission. La présente ne constitue pas une offre ou une promesse de vente pouvant lier le vendeur et l'acheteur, mais une invitation à soumettre des promesses d'achat. / *The above particulars are submitted to the best of our knowledge and are subject to change without notice. We do not assume responsibility for any errors or omissions. This contract does not constitute a promise or offer to sell which, upon acceptance, would bind the seller to the buyer, but rather a general invitation to the public to submit promises to purchase.*