



**SYNERCOM**

AGENCE IMMOBILIÈRE / REAL ESTATE AGENCY

212-B Labelle, Rosemère (Québec) J7A 2H4  
450-508-7008 – info@synercomcanada.com

**À LOUER**  
**FOR LEASE**

**LOCAUX À LOUER**  
**SPACES FOR LEASE**



**De 621 pi<sup>2</sup> /ft<sup>2</sup> à  
3 776 pi<sup>2</sup> /ft**

**22,00 \$ p.c./s.f.**

**TERREBONNE**  
**891 - 901 Des Seigneurs**

**MICHEL DUQUETTE**

COURTIER IMMOBILIER AGRÉÉ  
REAL ESTATE BROKER

**514-239-2444**

mduquette@synercomcanada.com

[www.synercomcanada.com](http://www.synercomcanada.com)



## DESCRIPTIF DESCRIPTION

## TERREBONNE 891 - 901 Des Seigneurs

Superficies disponibles <i>Available Area</i>	De 621 à 3 776 pieds carrés /square feet
Zonage <i>Zoning</i>	Bureau et commercial <i>Office and commercial</i>
Année de construction <i>Year of construction</i>	2015
Climatisation <i>Air conditioning</i>	Oui <i>Yes</i>
Occupation <i>Availability</i>	A discuter <i>To be discussed</i>
Chauffage <i>Heating</i>	Électrique / gaz <i>Electric /gaz</i>
Hauteur libre <i>Clear height</i>	10 pieds <i>10 feet</i>
Taux de location <i>Rental price</i>	<b>22,00 \$ par pied carré NET plus TPS/TVQ</b> <i>\$ 22.00 per square foot NET plus TPS/TVQ</i>
Frais additionnels <i>Additional fees</i>	<b>6,27 \$ (frais d'exploitation) par pied carré</b> <b>+ 6,52 \$ (taxes municipales et scolaires) par pied carré</b> <i>\$6.27 (operating cost) per square foot</i> <i>+ \$6.52 (municipal and school taxes) per square foot</i>

**Espaces à bureaux professionnels notamment dans le domaine de la santé avec ascenseur et stationnement souterrain.**

**Près de tous les services et facile d'accès.**

*Professional office spaces, particularly in the health sector, with elevator and underground parking.*

*Close to all services and easy to access.*



Situé dans le Complexe Médical Terrebonne  
*Located in the Terrebonne Medical Complex*



Stationnement  
*Parking*

**DESCRIPTIF**  
*DESCRIPTION***TERREBONNE**  
**891 - 901 Des Seigneurs**

---

**SUPERFICIES DISPONIBLES**

**Local 103:** 1 806 pieds carrés NET (rez-de-chaussée), incluant les aires communes de 0,042%

**Local 405-1:** 3 776,6 pieds carrés NET (4ième étage), incluant les aires communes de 0,088%.

**Local 405-2:** 621,51 pieds carrés NET (4ième étage), incluant les aires communes de 0,014%.

**Les locaux 405-1 et 405-2 sont adjacents et peuvent être loués ensemble ou séparément.**

**Local 409:** 1 092,15 pieds carrés NET (4ième étage), en plus des aires communes représentant 0,025% pour une superficie totale de 1 219,45 pieds carrés.

**Local 891:** 1 472,54 pieds carrés NET (rez-de-chaussée), incluant les aires communes.

---

**AVAILABLE SURFACES**

**Local 103:** 1 806 square feet NET (ground floor), including common areas of 0.042%

**Local 405-1:** 3 776,6 square feet NET (4th floor), including common areas of 0.088%.

**Local 405-2:** 621,51 square feet NET (4th floor), including common areas of 0.014%.

**Locals 405-1 and 405-2 are adjacent and can be rented together or separately.**

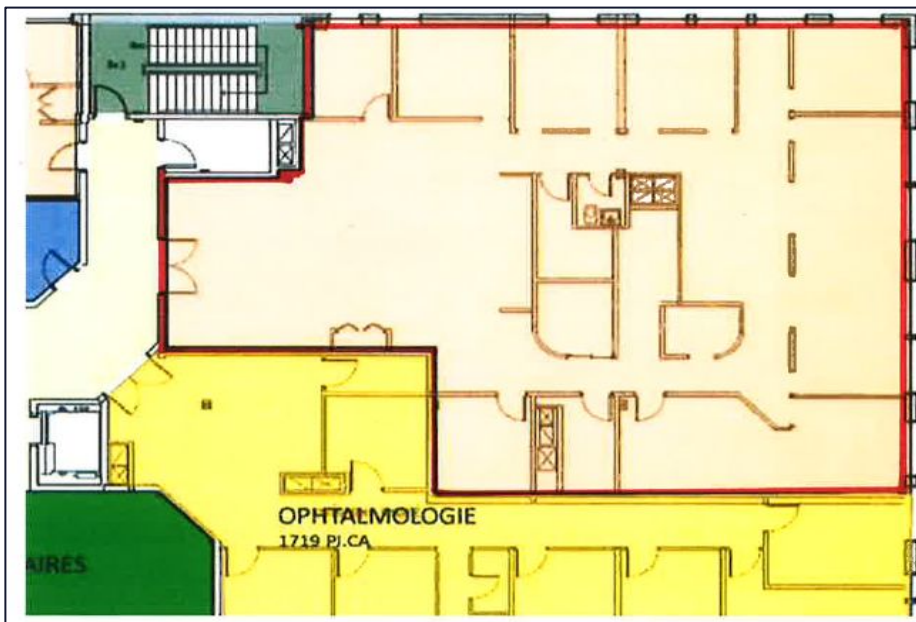
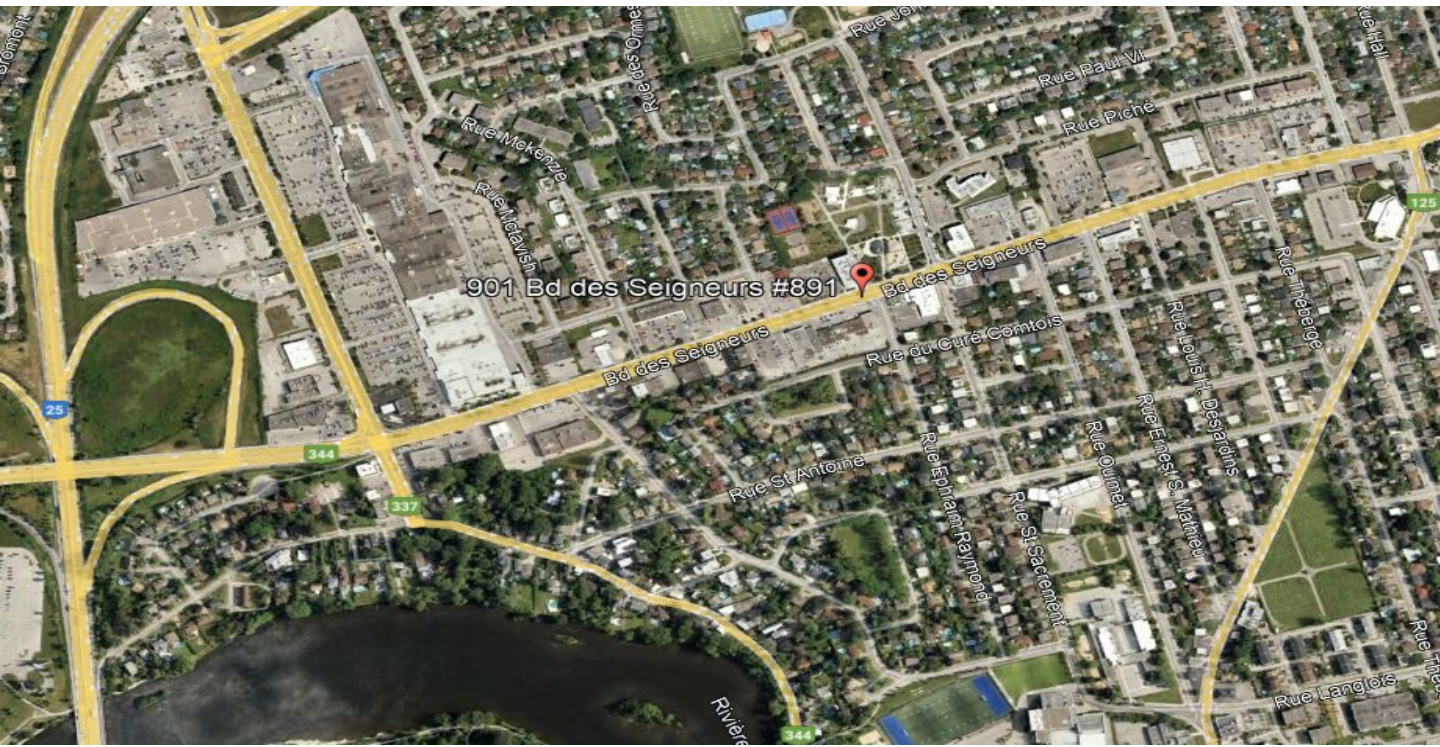
**Room 409:** 1 092,15 square feet NET (4th floor), in addition to common areas representing 0.025% for a total area of 1 219,45 square feet.

**Room 891:** 1 472,54 square feet NET (ground floor), including common areas.



**DESCRIPTIF**  
DESCRIPTION

**TERREBONNE**  
**891 - 901 Des Seigneurs**





**DESCRIPTIF**  
*DESCRIPTION*

**TERREBONNE**  
**891 - 901 Des Seigneurs**



**Réception - local  
405-1**



**Salle no. 6**



**Salle de travail**



**Salle no. 2**



**DESRIPTIF**  
*DESCRIPTION*

**TERREBONNE**  
**891 - 901 Des Seigneurs**



**Entrée principale**

**Réception  
salle d'attente**





**SYNERCOM**

AGENCE IMMOBILIÈRE / REAL ESTATE AGENCY

212-B Labelle, Rosemère (Québec) J7A 2H4  
450-508-7008 – info@synercomcanada.com

**EN SAVOIR +  
LEARN MORE**

**TERREBONNE  
891 - 901 Des Seigneurs**

**La solution à vos besoins en  
immobilier commercial et  
industriel et pour la vente de votre  
entreprise.**

*The solution to your commercial and  
industrial real estate needs  
and for the sale of your business.*



**Pour plus d'informations, veuillez  
contacter :**

*For more information please contact:*

**MICHEL DUQUETTE**

COURTIER IMMOBILIER AGRÉÉ

REAL ESTATE BROKER

**514-239-2444**

mduquette@synercomcanada.com

Ces renseignements sont soumis au meilleur de notre connaissance et peuvent être modifiés sans préavis. Nous n'assumons aucune responsabilité pour quelque erreur ou omission. La présente ne constitue pas une offre ou une promesse de vente pouvant lier le vendeur et l'acheteur, mais une invitation à soumettre des promesses d'achat. / *The above particulars are submitted to the best of our knowledge and are subject to change without notice. We do not assume responsibility for any errors or omissions. This contract does not constitute a promise or offer to sell which, upon acceptance, would bind the seller to the buyer, but rather a general invitation to the public to submit promises to purchase.*