



**SYNERCOM**

AGENCE IMMOBILIÈRE / REAL ESTATE AGENCY

212-B Labelle, Rosemère (Québec) J7A 2H4  
450-508-7008 – info@synercomcanada.com

**À LOUER**  
**FOR LEASE**

**LOCAUX INDUSTRIELS**  
**INDUSTRIAL SPACE**

**Bâtiment industriel  
actuellement en  
construction**

**5,038 pi<sup>2</sup> /ft<sup>2</sup>**

**4,105 pi<sup>2</sup> /ft<sup>2</sup>**

**15,00 \$ p.c./s.f.**



**MIRABEL**

**11 160 rue Boisclair, suites 101 et 102**

**MICHEL DUQUETTE**

COURTIER IMMOBILIER AGRÉÉ  
REAL ESTATE BROKER

**514-239-2444**

mduquette@synercomcanada.com

[www.synercomcanada.com](http://www.synercomcanada.com)

**DESCRIPTIF**  
*DESCRIPTION***MIRABEL****11 160 rue Boisclair, suites 101 et 102**

Superficies disponibles <i>Available Area</i>	Local 101: 5 038 pieds carrés / <i>square feet</i> Local 102: 4 105 pieds carrés / <i>square feet</i>
Zonage <i>Zoning</i>	Industriel
Superficie du terrain <i>Land Area</i>	173 817 pieds carrés / <i>square feet</i>
Superficie du bâtiment <i>Building Area</i>	9 143 pieds carrés / <i>square feet</i>
Occupation <i>Availability</i>	A discuter <i>To be discussed</i>
Chauffage <i>Heating</i>	Électrique propane <i>Electric</i>
Hauteur libre <i>Clear height</i>	28 pieds <i>28 feet</i>
Portes au sol <i>Ground doors</i>	(5) 16 X 16
Taux de location <i>Rental price</i>	<b>15,00 \$ par pied carré NET plus TPS/TVQ</b> <i>\$ 15,00 per square foot NET plus TPS/TVQ</i>
Frais additionnels <i>Additional fees</i>	<b>4,75 \$ par pied carré</b> <i>\$4.75 per square foot</i>

**Superficies - entrepôts**

**Local 101:** 3 658 pieds carrés (40 x 100 en L), 736 pieds carrés de mezzanine, 644 pieds carrés de bureau, pour un total de 5 038 pieds carrés. Trois (3) portes de 16 x 16 dont deux (2) transversales.

**Local 102:** 3 200 pieds carrés, (40 x 80) d'entrepôt sans colonne, 460 pieds carrés de mezzanine et 445 pieds carrés de bureau pour un total de 4 105 pieds carrés, deux (2) portes 16 x 16.

**Local 101:** 3,658 square feet (40 x 100 in L), 736 square feet of mezzanine, 644 square feet of office, for a total of 5,038 square feet. Three (3) 16 x 16 doors, two (2) of which are transverse.

**Local 102:** 3,200 square feet, (40 x 80) of warehouse without columns, 460 square feet of mezzanine and 445 square feet of office for a total of 4,105 square feet, two (2) 16 x 16 doors.

**Superficie des bureaux**

**Local 101:** 644 pieds carrés / *square feet*

**Local 102:** 445 pieds carrés / *square feet*

**Superficie des mezzanines**

**Local 101:** 736 pieds carrés / *square feet*

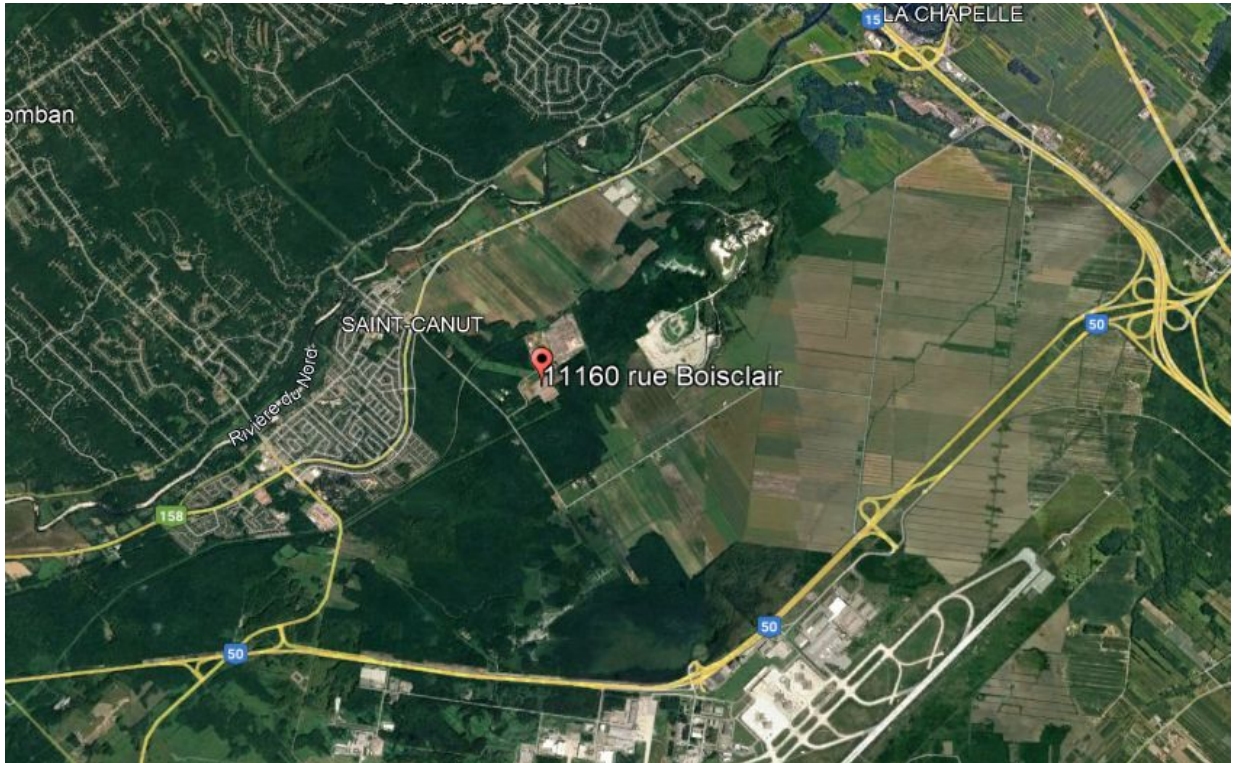
**Local 102:** 460 pieds carrés / *square feet*



**DESCRIPTIF**  
*DESCRIPTION*

**MIRABEL**

**11 160 rue Boisclair, suites 101 et 102**



Bâtiment industriel actuellement en construction situé à 10 Km de l'Autoroute 15 et à 6 Km de l'Autoroute 50. Deux (2) locaux industriels pouvant être loués ensemble ou séparément avec possibilité de louer du terrain additionnel en gravier, au coût de 1,85 \$ le pied carré sous certaines conditions (Voir courtier inscripteur). Zonages très permissifs.

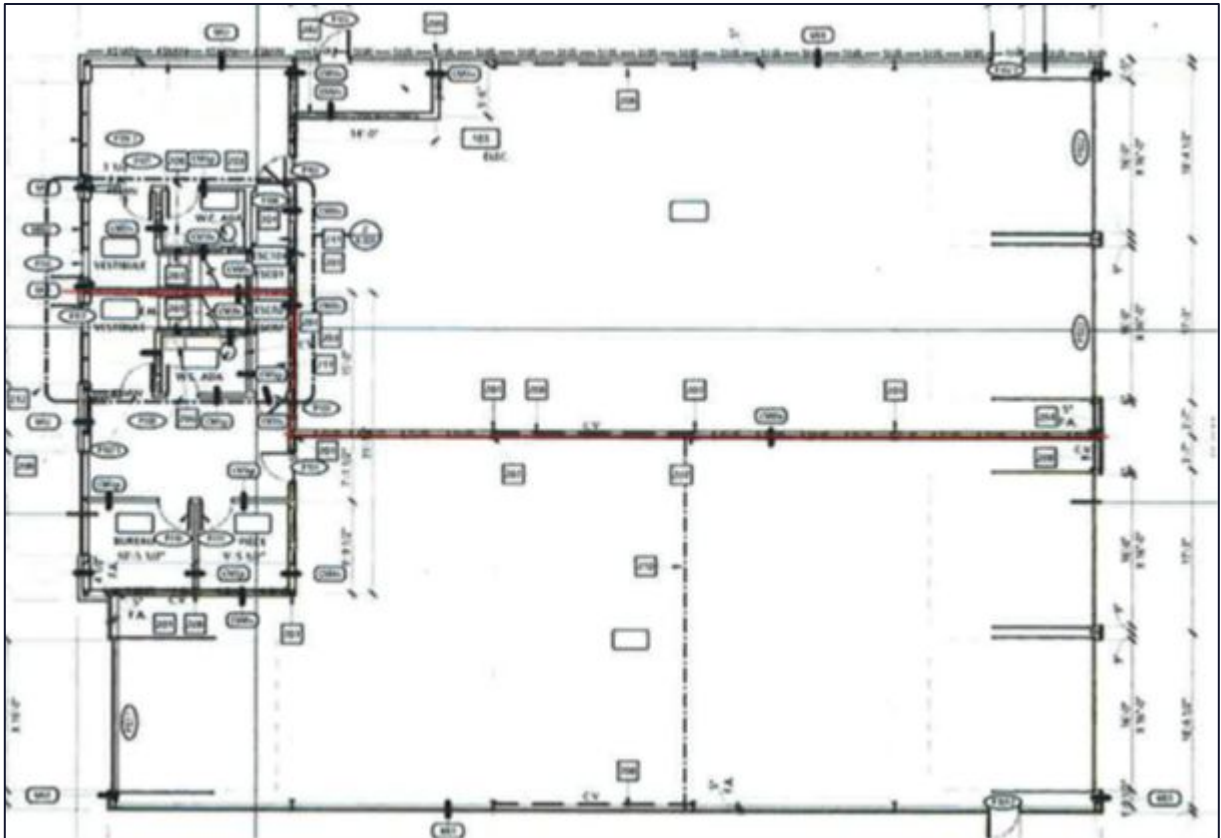
*Industrial building currently under construction located 10 km from Highway 15 and 6 km from Highway 50. Two (2) industrial premises that can be rented together or separately with the possibility of renting additional gravel land, at a cost of \$1.85 per square foot under certain conditions (See listing broker). Very permissive zoning.*



**DESCRIPTIF**  
*DESCRIPTION*

**MIRABEL**

**11 160 rue Boisclair, suites 101 et 102**



**PLAN DES LOCAUX**

*Plan of the premises*



**SYNERCOM**

AGENCE IMMOBILIÈRE / REAL ESTATE AGENCY

212-B Labelle, Rosemère (Québec) J7A 2H4  
450-508-7008 – info@synercomcanada.com

**EN SAVOIR +**  
*LEARN MORE*

**MIRABEL**  
**11 160 rue Boisclair, suites 101 et 102**

**La solution à vos besoins en  
immobilier commercial et  
industriel et pour la vente de votre  
entreprise.**

*The solution to your commercial and  
industrial real estate needs  
and for the sale of your business.*



**Pour plus d'informations, veuillez  
contacter :**

*For more information please contact:*

**MICHEL DUQUETTE**

COURTIER IMMOBILIER AGRÉÉ

REAL ESTATE BROKER

**514-239-2444**

mduquette@synercomcanada.com

Ces renseignements sont soumis au meilleur de notre connaissance et peuvent être modifiés sans préavis. Nous n'assumons aucune responsabilité pour quelque erreur ou omission. La présente ne constitue pas une offre ou une promesse de vente pouvant lier le vendeur et l'acheteur, mais une invitation à soumettre des promesses d'achat. / *The above particulars are submitted to the best of our knowledge and are subject to change without notice. We do not assume responsibility for any errors or omissions. This contract does not constitute a promise or offer to sell which, upon acceptance, would bind the seller to the buyer, but rather a general invitation to the public to submit promises to purchase.*