



**SYNERCOM**

AGENCE IMMOBILIÈRE / REAL ESTATE AGENCY

212-B Labelle, Rosemère (Québec) J7A 2H4  
450-508-7008 – info@synercomcanada.com

**À LOUER**  
**FOR LEASE**

**ESPACES COMMERCIAUX**  
**COMMERCIAL SPACES**



**Jusqu'à 4 espaces  
disponibles**

2

**PRINTEMPS**  
**2025**

**MONT SAINT-GRÉGOIRE**  
**100 Rang De La Montagne**

**JONATHAN ROBERT**

COURTIER IMMOBILIER COMMERCIAL  
REAL ESTATE BROKER

**514-346-1244**

jrobert@synercomcanada.com

**[www.synercomcanada.com](http://www.synercomcanada.com)**

1



## DESCRIPTIF DESCRIPTION

## MONT SAINT-GRÉGOIRE 100 Rang De La Montagne

Superficies disponibles <i>Available Area</i>	<b>4,573 pieds carrés / square feet</b>  Local A: 2,476.4 p.c./s.f. Local B: 844.6 p.c./s.f. Local C: 407.3 p.c./s.f. Local D: 844.6 p.c./s.f. Terrasse: 279.9 p.c./s.f.
Zonage <i>Zoning</i>	Commercial <i>commercial</i>
Occupation <i>Availability</i>	Printemps 2025 <i>Spring 2025</i>
Taux de location <i>Rental price</i>	<b>25,00 \$ / du pied carré</b> <i>\$25.00 / per square foot</i>
Loyer additionnel <i>Additional fees</i>	<b>A confirmer</b> <i>To be confirmed</i>

### Emplacement stratégique à fort potentiel commercial

Location exceptionnelle, à proximité immédiate de la jonction entre la rue Saint-Joseph et le Rang De La Montagne. L'emplacement offre une visibilité remarquable et un accès facile pour les clients potentiels.

Cet emplacement stratégique offre de nombreuses possibilités pour différents types d'entreprises :

- Un dépanneur bénéficierait d'une forte achalandage de proximité et de passage.
- Un bar laitier pourrait attirer à la fois les résidents et les visiteurs en quête de rafraîchissements.
- Un magasin de proximité serait idéal pour desservir les besoins quotidiens de la communauté locale.
- Tout commerce lié au tourisme, comme un restaurant avec vue panoramique, tirerait parti du flux de visiteurs dans la région.

### Strategically located with high commercial potential

*Exceptional location, in the immediate vicinity of the junction between Saint-Joseph Street and Rang De La Montagne. The location offers remarkable visibility and easy access for potential customers.*

*This strategic location offers numerous possibilities for different types of businesses:*

- *A convenience store would benefit from a strong flow of local and passing customers.*
- *A dairy bar could attract both residents and visitors seeking refreshments.*
- *A neighborhood store would be ideal for serving the daily needs of the local community.*
- *Any tourism-related business, such as a restaurant with a panoramic view, would benefit from the influx of visitors to the area.*



**PHOTOS  
PICTURES**

## **MONT SAINT-GRÉGOIRE 100 Rang De La Montagne**



Selon les données 2023 de Transport Mobilité Durable gouvernement du Québec : le Rang De La Montagne voit passer en moyenne 9 100 véhicules par jour. La rue Saint-Joseph accueille quotidiennement 4 800 véhicules en moyenne.

Cette densité de trafic importante témoigne d'une activité économique dynamique dans la région, notamment liée au tourisme. Pour une ville de seulement 3 136 habitants, ces chiffres sont exceptionnels.

*According to the 2023 data from Transport Mobilité Durable Québec government: Rang de la Montagne sees an average of 9,100 vehicles per day. Rue Saint-Joseph welcomes an average of 4,800 vehicles per day.*

*This significant traffic density is a testament to the dynamic economic activity in the region, particularly related to tourism. For a town of only 3,136 inhabitants, these figures are exceptional.*





**SYNERCOM**

AGENCE IMMOBILIÈRE / REAL ESTATE AGENCY

212-B Labelle, Rosemère (Québec) J7A 2H4  
450-508-7008 – info@synercomcanada.com

**DESCRIPTIF**  
*DESCRIPTION*

## **MONT SAINT-GRÉGOIRE** **100 Rang De La Montagne**



**De plus, il s'agit d'une bâtisse neuve, complètement rénovée, qui sera livrée au printemps 2025. Cette opportunité unique vous permet d'établir votre entreprise dans un environnement flambant neuf, au cœur d'un emplacement stratégique à fort potentiel commercial.**

**Que vous envisagez d'ouvrir un commerce de détail, un service de restauration ou toute autre activité, la bâtisse au 100 Rang De La Montagne vous offre l'emplacement idéal pour assurer le succès de votre entreprise à Mont-Saint-Grégoire.**

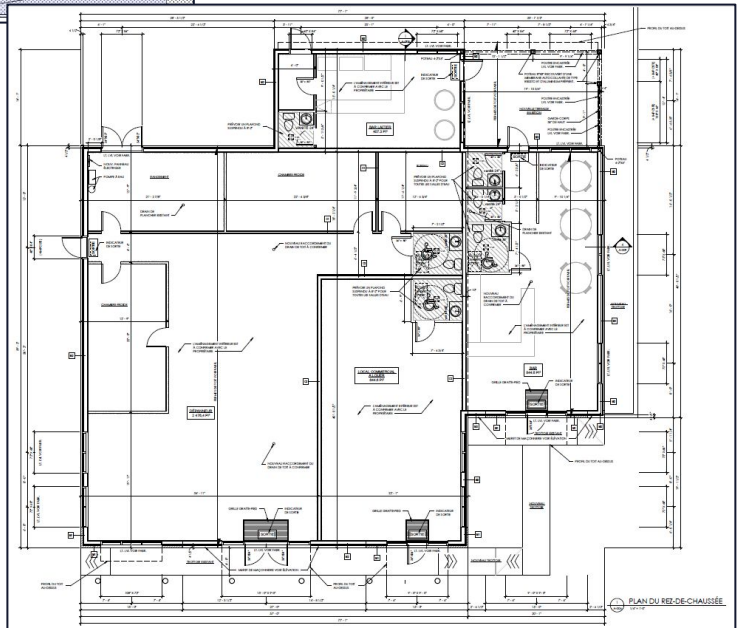
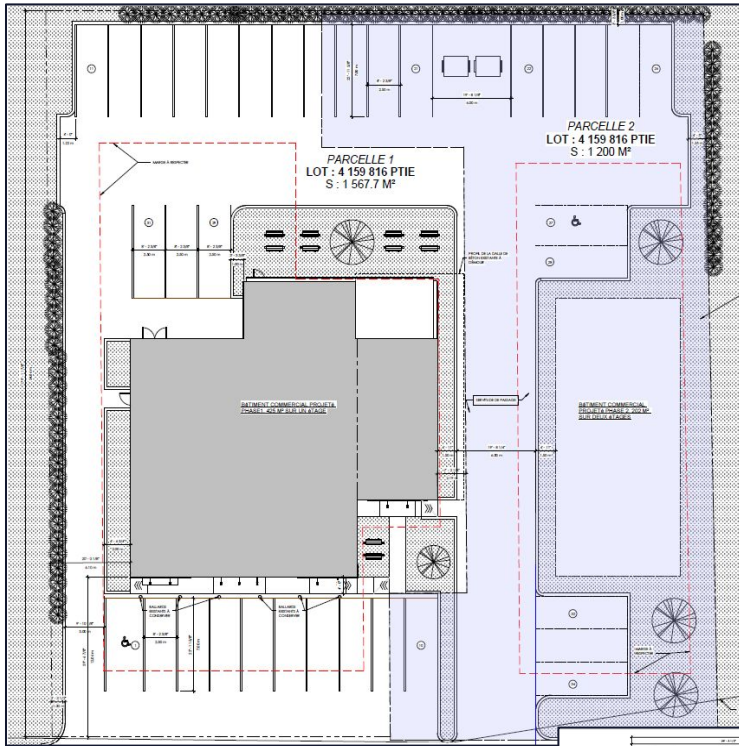
*Furthermore, this is a brand new building, completely renovated, which will be delivered in the spring of 2025. This unique opportunity allows you to establish your business in a brand new environment, at the heart of a strategically located site with high commercial potential.*

*Whether you are considering opening a retail business, a food service, or any other activity, the building at 100 Rang De La Montagne offers the ideal location to ensure the success of your enterprise in Mont-Saint-Grégoire.*



**DESCRIPTIF**  
*DESCRIPTION*

**MONT SAINT-GRÉGOIRE**  
**100 Rang De La Montagne**





**SYNERCOM**

AGENCE IMMOBILIÈRE / REAL ESTATE AGENCY

212-B Labelle, Rosemère (Québec) J7A 2H4  
450-508-7008 – info@synercomcanada.com

**EN SAVOIR +**  
*LEARN MORE*

## **MONT SAINT-GRÉGOIRE** **100 Rang De La Montagne**

**La solution à vos besoins en  
immobilier commercial et  
industriel et pour la vente de votre  
entreprise.**

*The solution to your commercial and  
industrial real estate needs  
and for the sale of your business.*



**Pour plus d'informations, veuillez  
contacter :**

*For more information please contact:*

**JONATHAN ROBERT**

COURTIER IMMOBILIER COMMERCIAL

REAL ESTATE BROKER

**514-346-1244**

jrobert@synercomcanada.com

Ces renseignements sont soumis au meilleur de notre connaissance et peuvent être modifiés sans préavis. Nous n'assumons aucune responsabilité pour quelque erreur ou omission. La présente ne constitue pas une offre ou une promesse de vente pouvant lier le vendeur et l'acheteur, mais une invitation à soumettre des promesses d'achat. / *The above particulars are submitted to the best of our knowledge and are subject to change without notice. We do not assume responsibility for any errors or omissions. This contract does not constitute a promise or offer to sell which, upon acceptance, would bind the seller to the buyer, but rather a general invitation to the public to submit promises to purchase.*