



SYNERCOM

AGENCE IMMOBILIÈRE / REAL ESTATE AGENCY

212-B Labelle, Rosemère (Québec) J7A 2H4
450-508-7008 – info@synercomcanada.com

À LOUER
FOR LEASE

ESPACE À BUREAUX
OFFICE SPACE



2,970 pi² /ft²

18,00 \$ p.c./s.f.

MIRABEL
17755 rue Lapointe, suite 200

MICHEL DUQUETTE

COURTIER IMMOBILIER AGRÉÉ
REAL ESTATE BROKER

514-239-2444

mduquette@synercomcanada.com

www.synercomcanada.com

**SYNERCOM**

AGENCE IMMOBILIÈRE / REAL ESTATE AGENCY

212-B Labelle, Rosemère (Québec) J7A 2H4
450-508-7008 – info@synercomcanada.com**DESCRIPTIF**
*DESCRIPTION***MIRABEL**
1775 rue Lapointe, suite 200

Superficie disponible <i>Available Area</i>	2,970 pieds carrés <i>2,970 square feet</i>
Zonage <i>Zoning</i>	Bureaux / Office - Zone 17-134
Climatisation <i>Air conditioning</i>	Oui <i>Yes</i>
Occupation <i>Availability</i>	Immédiate <i>Immediately</i>
Chauffage <i>Heating</i>	Électrique <i>Electric</i>
Hauteur libre <i>Clear height</i>	10 pieds <i>10 feet</i>
Taux de location <i>Rental price</i>	18,00 \$ par pied carré NET plus TPS/TVQ <i>\$ 18,00 per square foot NET plus TPS/TVQ</i>
Frais additionnels <i>Additional fees</i>	4,85 \$ par pied carré <i>\$4.85 per square foot</i>

Possibilité de louer avec ou sans mobilier.**Zonage 17-134 permettant l'usage de services professionnels et spécialisés. Possibilité d'affichage sur l'enseigne pylône.***Possibility to rent with or without furniture.**Zoning 17-134 allowing the use of professional and specialized services. Possibility of display on the pylon sign.*Près des outlets de Mirabel
Nearly outlets of MirabelStationnement extérieur
Outdoor parking



DESCRIPTIF
DESCRIPTION

MIRABEL
1775 rue Lapointe, suite 200





SYNERCOM

AGENCE IMMOBILIÈRE / REAL ESTATE AGENCY

212-B Labelle, Rosemère (Québec) J7A 2H4
450-508-7008 – info@synercomcanada.com

DESRIPTIF
DESCRIPTION

MIRABEL
17755 rue Lapointe, suite 200



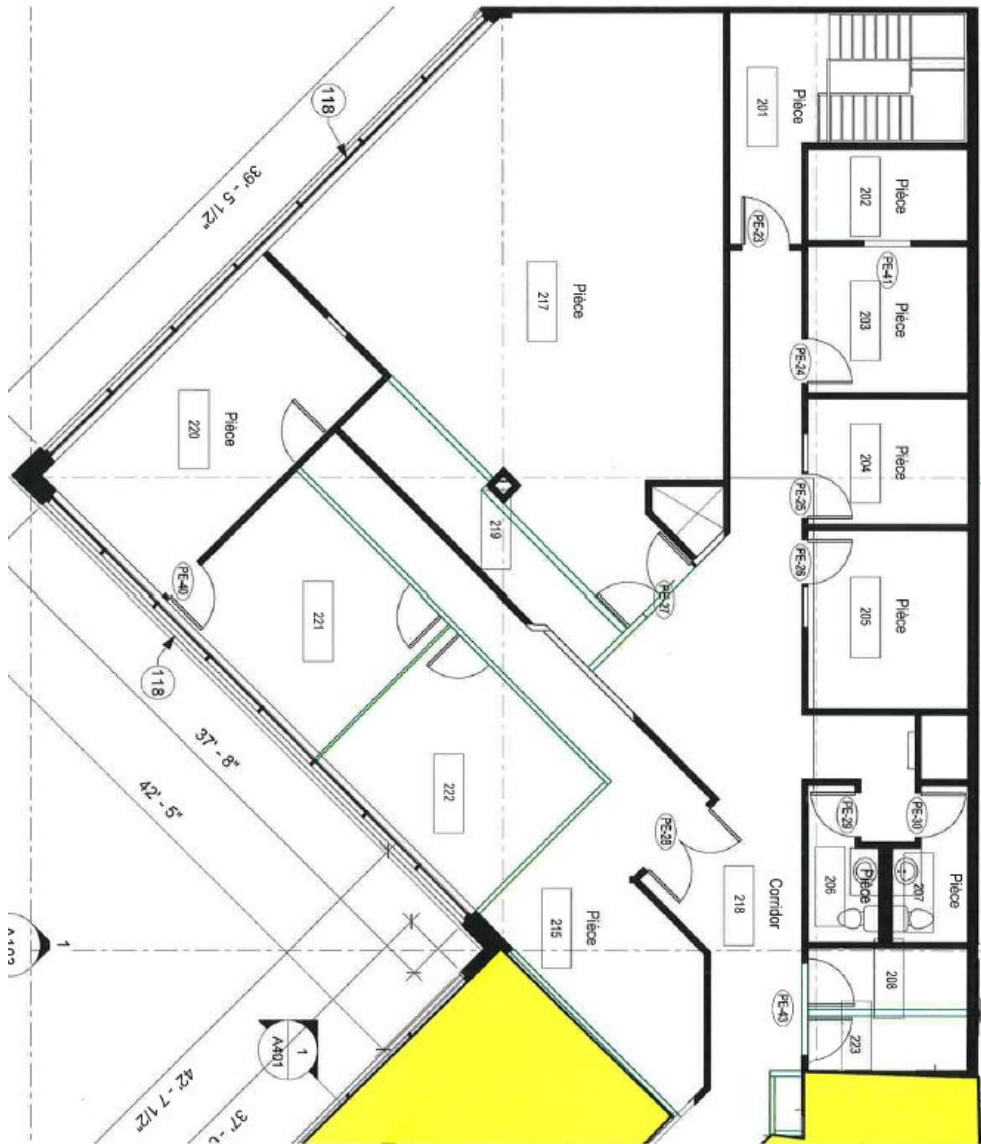
FACE À L'AUTOROUTE 15. Local situé au 2^e étage, avec beaucoup de fenestration. Sept (7) bureaux fermés et une salle de travail air ouverte, pouvant accueillir six (6) postes de travail ou pouvant servir de salle de formation. Facile d'accès par les sorties 28 et 31 de l'Autoroute 15.

FACING HIGHWAY 15. Premises located on the 2nd floor, with lots of windows. Seven (7) closed offices and an open-air work room, which can accommodate six (6) workstations or can be used as a training room. Easy access via exits 28 and 31 of Highway 15.



DESCRIPTIF
DESCRIPTION

MIRABEL
17755 rue Lapointe, suite 200





SYNERCOM

AGENCE IMMOBILIÈRE / REAL ESTATE AGENCY

212-B Labelle, Rosemère (Québec) J7A 2H4
450-508-7008 – info@synercomcanada.com

**EN SAVOIR +
LEARN MORE**

MIRABEL
1775 rue Lapointe, suite 200

**La solution à vos besoins en
immobilier commercial et
industriel et pour la vente de votre
entreprise.**

*The solution to your commercial and
industrial real estate needs
and for the sale of your business.*



**Pour plus d'informations, veuillez
contacter :**

For more information please contact:

MICHEL DUQUETTE

COURTIER IMMOBILIER AGRÉÉ

REAL ESTATE BROKER

514-239-2444

mduquette@synercomcanada.com

Ces renseignements sont soumis au meilleur de notre connaissance et peuvent être modifiés sans préavis. Nous n'assumons aucune responsabilité pour quelque erreur ou omission. La présente ne constitue pas une offre ou une promesse de vente pouvant lier le vendeur et l'acheteur, mais une invitation à soumettre des promesses d'achat. / *The above particulars are submitted to the best of our knowledge and are subject to change without notice. We do not assume responsibility for any errors or omissions. This contract does not constitute a promise or offer to sell which, upon acceptance, would bind the seller to the buyer, but rather a general invitation to the public to submit promises to purchase.*