



**SYNERCOM**

AGENCE IMMOBILIÈRE / REAL ESTATE AGENCY

212-B Labelle, Rosemère (Québec) J7A 2H4  
450-508-7008 – info@synercomcanada.com

**À VENDRE**  
**FOR SALE**

**TERRAIN et IMMEUBLE À VENDRE**  
**LAND and BUILDING FOR SALE**



**3 295 000 \$**

**MIRABEL**  
**16,316 Rang St-Dominique**

**JONATHAN ROBERT**

COURTIER IMMOBILIER COMMERCIAL  
COMMERCIAL REAL ESTATE BROKER,

**514-346-1244**

jrobert@synercomcanada.com

**PIERRE LAMOTHE**

COURTIER IMMOBILIER AGRÉÉ, DA  
CHARTERED REAL ESTATE BROKER, DA

**514-779-0070**

plamothe@synercomcanada.com

[www.synercomcanada.com](http://www.synercomcanada.com)



## DESCRIPTIF DESCRIPTION

## MIRABEL

# 16,316 Rang St-Dominique

Superficie du terrain <i>Land Area</i>	54,493 pieds carrés <i>54,493 square feet</i>
Dimension de l'immeuble / <i>Building size</i> Superficie du rez-de-chaussée/ <i>Ground floor Area</i> Superficie de l'étage / <i>Floor Area</i> TOTAL:	67' X 84' 5,628 pieds carrés / <i>square feet</i> 2,000 pieds carrés / <i>square feet</i> <b>7,628 PIEDS CARRÉS / SQUARE FEET</b>
Zonage <i>Zoning</i>	Commercial / industriel <i>Commercial / Industrial</i>
Hauteur libre <i>Clear height</i>	16 pieds / <i>feet</i>
Année de construction <i>Year of construction</i>	2022
Chauffage <i>Heating</i>	Électrique / plancher radian <i>Electric / radiant floor</i>
Prix de vente <i>Sale price</i>	<b>3 295 000,00 \$</b>



**DESCRIPTIF**  
*DESCRIPTION*

**MIRABEL**  
**16,316 Rang St-Dominique**

**Subdivision**

Possibilité de subdiviser le terrain en deux et de construire un bâtiment commercial supplémentaire d'une superficie approximative de 10,000 pieds carrés. Bâtiment résidentiel à démolir.

*Subdivision: Possibility of subdividing the land in two and build an additional commercial building with an approximate area of 10,000 square feet. Residential building to be demolished.*



**Revenu potentiel**

Le revenu potentiel NET du bâtiment commercial existant est d'environ 120 000,00 \$ par année.

*Potential Income: The potential NET income from the existing commercial building is approximately \$120,000.00 per year.*

**DESCRIPTIF**  
*DESCRIPTION***MIRABEL**  
**16,316 Rang St-Dominique****Zonage permettant plusieurs options recherchées dans le marché:**

- Station Service
- Commerces lourds tels que: vente, services, réparation mécanique et de carrosserie pour (automobiles, véhicules lourds, véhicules récréatifs, véhicules motorisés).
- Service de paysagement, déneigement ou entreprise d'excavation.
- Transport et entreposage intérieur et extérieur.
- Parc et récréation.
- Infrastructure et équipements.

---

***Zoning allowing several options sought in the market:***

- *Service Station*
- *Heavy businesses such as: Sales, services, mechanical and body repairs for (automobiles, heavy vehicles, recreational vehicles, motorized vehicles).*
- *Landscaping service, snow removal or excavation company.*
- *Indoor and outdoor transportation and storage.*
- *Park and recreation.*
- *Infrastructure and equipment.*



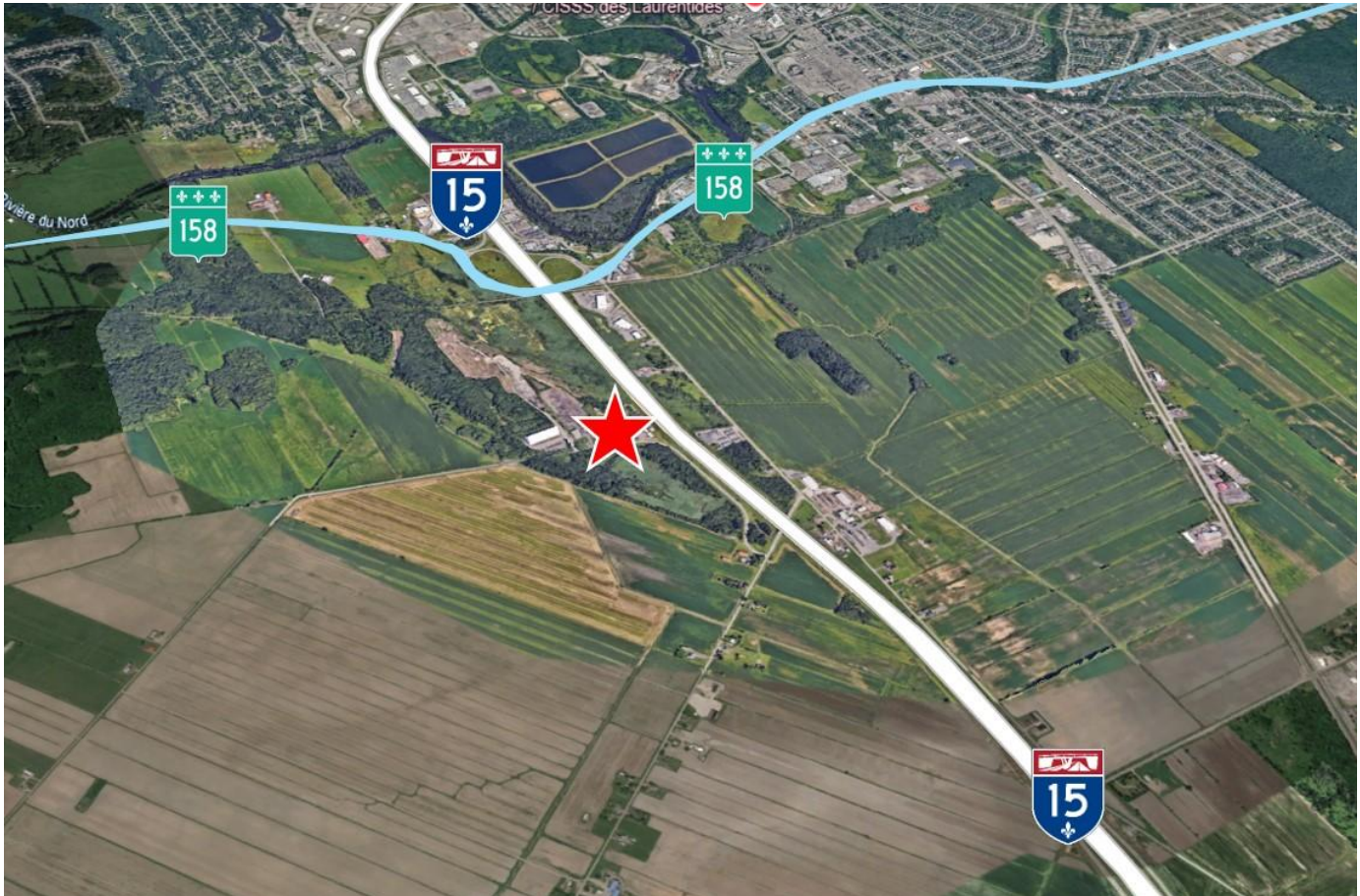
**SYNERCOM**

AGENCE IMMOBILIÈRE / REAL ESTATE AGENCY

212-B Labelle, Rosemère (Québec) J7A 2H4  
450-508-7008 – info@synercomcanada.com

**EMPLACEMENT**  
*LOCATION*

**MIRABEL**  
**16,316 Rang St-Dominique**



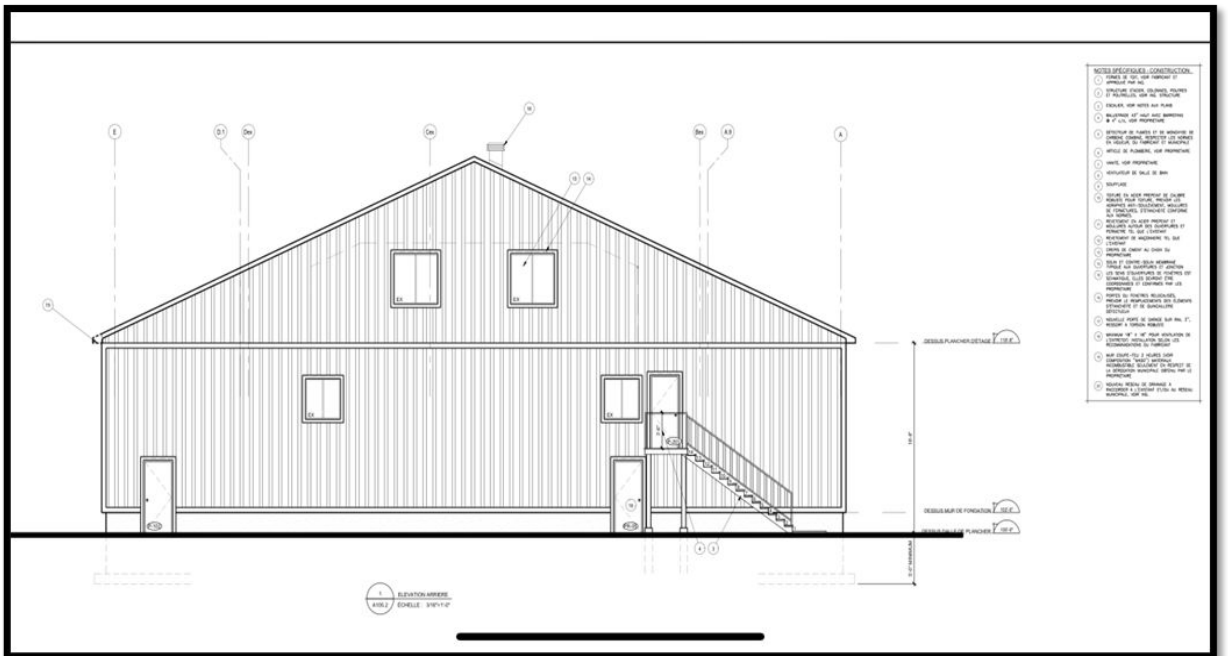
**Emplacement: près de l'Autoroute 15, légèrement au sud de la  
Route 158.**

*Location: near Highway 15, slightly south of Route 158.*



**PHOTOS  
PICTURES**

**MIRABEL  
16,316 Rang St-Dominique**





**SYNERCOM**

AGENCE IMMOBILIÈRE / REAL ESTATE AGENCY

212-B Labelle, Rosemère (Québec) J7A 2H4  
450-508-7008 – info@synercomcanada.com

**EN SAVOIR +**  
*LEARN MORE*

**MIRABEL**  
**16314 - 16316 Rang St-Dominique**

**La solution à vos besoins en  
immobilier commercial et  
industriel et pour la vente de votre  
entreprise**

*The solution to your commercial  
and industrial real estate needs and  
for the sale of your business.*



**Pour plus d'informations, veuillez contacter :**

*Fore more information, please contact:*

**JONATHAN ROBERT**

COURTIER IMMOBILIER COMMERCIAL  
*COMMERCIAL REAL ESTATE BROKER,*

**514-346-1244**

jrobert@synercomcanada.com

**PIERRE LAMOTHE**

COURTIER IMMOBILIER AGRÉÉ, DA  
*CHARTERED REAL ESTATE BROKER, DA*

**514-779-0070**

plamothe@synercomcanada.com

Ces renseignements sont soumis au meilleur de notre connaissance et peuvent être modifiés sans préavis. Nous n'assumons aucune responsabilité pour quelque erreur ou omission. La présente ne constitue pas une offre ou une promesse de vente pouvant lier le vendeur et l'acheteur, mais une invitation à soumettre des promesses d'achat. / *The above particulars are submitted to the best of our knowledge and are subject to change without notice. We do not assume responsibility for any errors or omissions. This contract does not constitute a promise or offer to sell which, upon acceptance, would bind the seller to the buyer, but rather a general invitation to the public to submit promises to purchase.*