



SYNERCOM

AGENCE IMMOBILIÈRE / REAL ESTATE AGENCY

212-B Labelle, Rosemère (Québec) J7A 2H4
450-508-7008 – info@synercomcanada.com

À LOUER
FOR LEASE

ESPACES COMMERCIAUX
COMMERCIAL SPACES



VOTRE LOGO

RDC - 3,700 pi² /ft²
Mezzanine - 600 pi² /ft²

RDC -25,00 \$ p.c./s.f.
Mezzanine - 12,00 \$ p.c./s.f.

MONTRÉAL

7768 Sherbrooke, est (Mercier-Hochelaga-Maisonneuve)

JONATHAN ROBERT

COURTIER IMMOBILIER COMMERCIAL
REAL ESTATE BROKER

514-346-1244

jrobert@synercomcanada.com

www.synercomcanada.com



DESCRIPTIF DESCRIPTION

MONTRÉAL 7768 Sherbrooke, est

Superficies disponibles <i>Available Area</i>	Rez-de-chaussée / Ground floor: 3,700 pieds carrés / square feet Mezzanine / 600 pieds carrés / square feet
Zonage <i>Zoning</i>	Commercial <i>commercial</i>
Climatisation <i>Air conditioning</i>	Oui <i>Yes</i>
Occupation <i>Availability</i>	Immédiate <i>Immediately</i>
Hauteur libre RDC <i>Clear height Ground floor</i>	12 pieds <i>12 feet</i>
RDC - taux de location / loyer additionnel <i>RDC - rental price / additional fees</i>	25,00 \$ par pied carré (triple NET) - 10,00 \$ par pied carré <i>\$25.00 per square feet (triple NET) - \$10.00 per square feet</i>
Mezzanine - taux de location <i>Mezzanine - rental price</i>	12,00 \$ par pied carré BRUT <i>\$ 12.00 per square foot (gross rent)</i>

OPTION DE LOCATION

Le rez-de-chaussée et la mezzanine peuvent être loués séparément à deux entreprises différentes.

RENTAL OPTION

The ground floor and the mezzanine can be rented separately to two different companies.

Emplacement stratégique: Directement en face du métro Honoré-Beaugrand, offrant une accessibilité exceptionnelle et une grande visibilité.

Strategic location: *Directly across from the Honoré-Beaugrand metro station, offering exceptional accessibility and great visibility.*



Face au métro
Near the *Métro*



Près de tous les services
Nearly all services



Stationnement extérieur
Outdoor parking



PHOTOS
PICTURES

MONTRÉAL
7768 Sherbrooke, est



Grande superficie: 3,700 pieds carrés de surface principale pour divers types de commerce. / Large area: 3,700 square feet of main surface area for various types of business.

DESCRIPTIF
DESCRIPTION

MONTRÉAL
7768 Sherbrooke, est

Espace Complémentaire : Mezzanine de près de 600 pieds carrés disponible à la location séparée, ajoutant de la flexibilité d'aménagement.

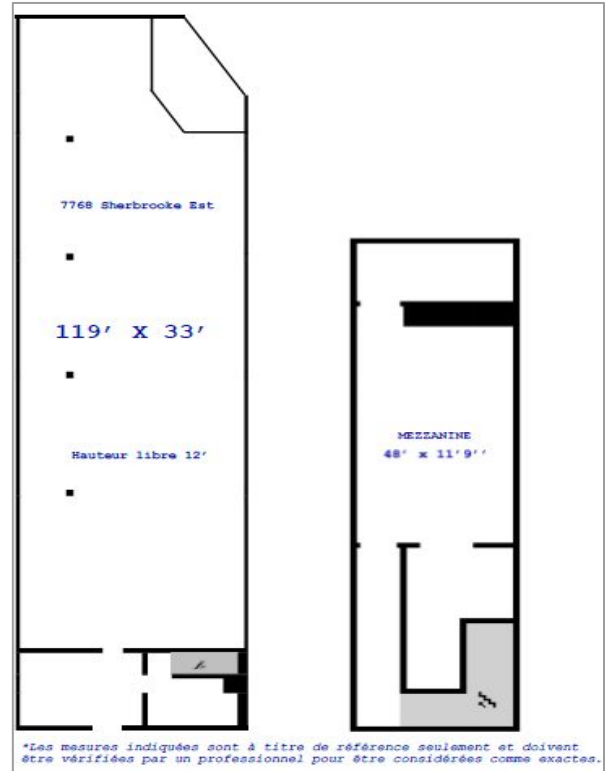
Circulation Dense : Rue Sherbrooke très fréquentée, augmentant l'exposition et le passage de clients potentiels.

Proximité de l'Autoroute : Accès facile pour les clients venant en voiture, simplifiant les trajets depuis d'autres quartiers.

Voisinage Attractif : Entouré d'enseignes majeures telles que BulkBarn, Banque TD, Enterprise location d'autos, Saint-Hubert Express, Surprise Pizza, Aliments M&M, et Jean Coutu, garantissant un achalandage soutenu.

Clientèle Récurrente : Flux constant de clients grâce à l'attrait des locataires établis dans le centre commercial.

Potentiel de Synergie : Opportunité de créer des partenariats bénéfiques avec les enseignes déjà présentes.



Complementary Space: Mezzanine of nearly 600 square feet available for separate rental, adding flexibility in layout.

Dense Traffic: Very busy Sherbrooke Street, increasing exposure and the flow of potential customers.

Proximity to the Highway: Easy access for customers arriving by car, simplifying travel from other neighborhoods.

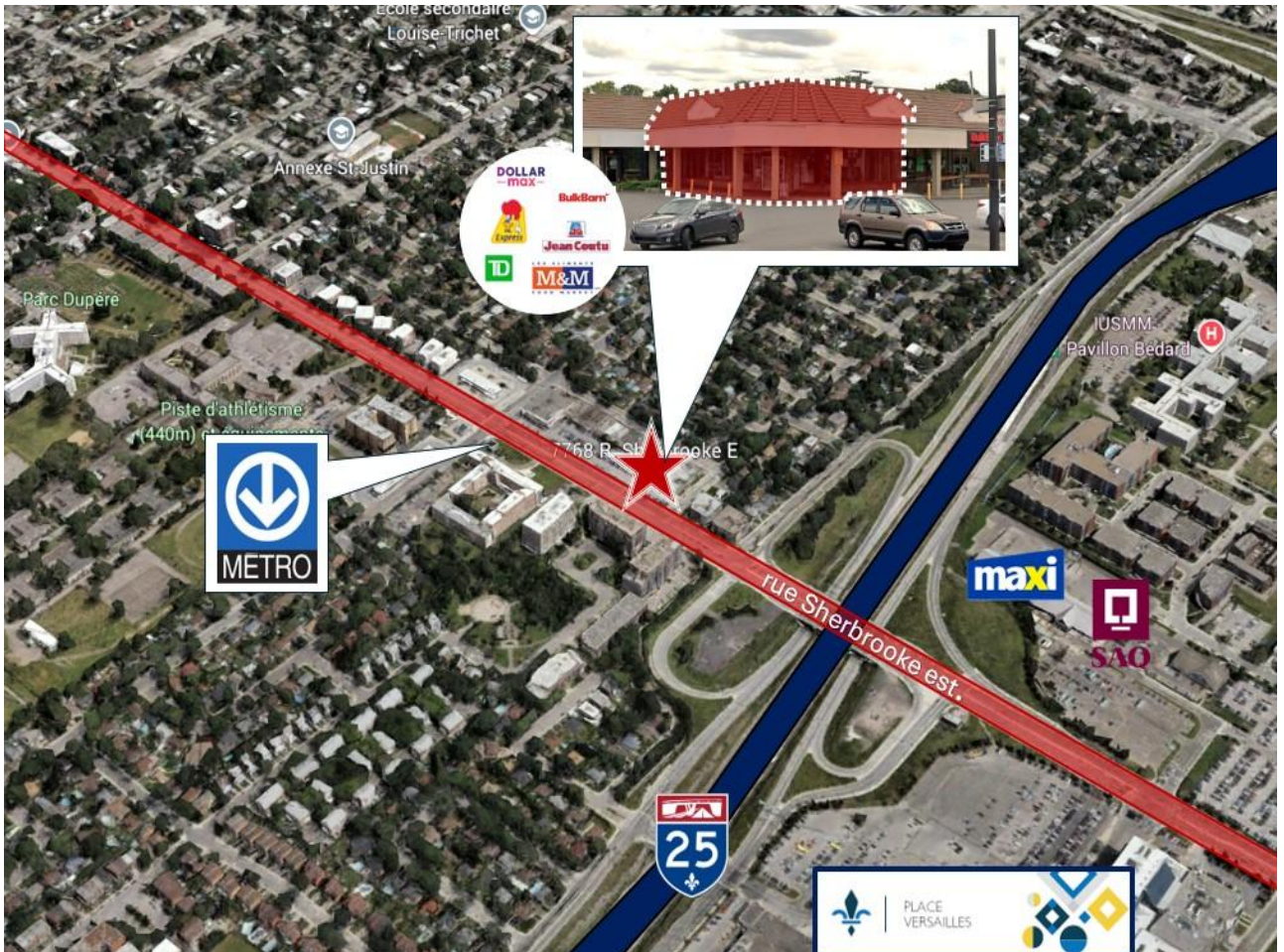
Attractive Neighborhood: Surrounded by major brands such as BulkBarn, TD Bank, Enterprise Car Rental, Saint-Hubert Express, Surprise Pizza, M&M Foods, and Jean Coutu, guaranteeing sustained traffic.

Recurring Clientele: Constant flow of customers thanks to the appeal of established tenants in the shopping center.

Synergy Potential: Opportunity to create beneficial partnerships with existing brands.

PHOTOS
PICTURES

MONTRÉAL
7768 Sherbrooke, est



Opportunité d'implantation stratégique à Hochelaga !

Strategic location opportunity in Hochelaga!

DESRIPTIF DESCRIPTION

MONTRÉAL 7768 Sherbrooke, est

Découvrez un espace commercial unique au 7768 rue Sherbrooke Est, offrant une occasion idéale pour implanter votre entreprise dans un emplacement de premier choix. Directement en face du métro Honoré-Beaugrand, cet emplacement stratégique assure une accessibilité exceptionnelle à une clientèle diversifiée, soutenue par un trafic soutenu sur la rue Sherbrooke et une connexion immédiate à l'autoroute.

Ce local de 3700 pieds carrés, complété par une mezzanine de près de 600 pieds carrés disponible à la location séparée, est conçu pour répondre aux besoins des entreprises qui cherchent à renforcer leur visibilité et à s'établir dans un environnement dynamique.

Le centre commercial où se trouve ce local est un hub pour divers leaders du secteur, dont BulkBarn, Banque TD, Entreprise location d'autos, Saint-Hubert Express, Surprise Pizza, Aliments M&M, Dollar Max et Jean Coutu. Ces marques attractives garantissent une clientèle récurrente et génèrent des opportunités d'achalandage bénéfiques.

Positionnez votre entreprise pour un maximum de visibilité et de croissance. Contactez-nous pour en savoir plus sur cette opportunité d'implantation stratégique et découvrir comment cet espace peut soutenir le développement de votre entreprise.



Discover a unique commercial space at 7768 Sherbrooke Street East, offering an ideal opportunity to establish your business in a prime location. Directly across from the Honoré-Beaugrand metro station, this strategic location ensures exceptional accessibility to a diverse clientele, supported by sustained traffic on Sherbrooke Street and an immediate connection to the highway.

This 3,700 square foot space, complemented by a mezzanine of nearly 600 square feet available for separate rental, is designed to meet the needs of businesses looking to strengthen their visibility and establish themselves in a dynamic environment.

The shopping centre where this space is located is a hub for various industry leaders, including BulkBarn, TD Bank, Enterprise Car Rental, Saint-Hubert Express, Surprise Pizza, M&M Foods, Dollar Max and Jean Coutu. These attractive brands guarantee a repeat clientele and generate beneficial traffic opportunities.

Position your business for maximum visibility and growth. Contact us to learn more about this strategic location opportunity and discover how this space can support your business development.



SYNERCOM

AGENCE IMMOBILIÈRE / REAL ESTATE AGENCY

212-B Labelle, Rosemère (Québec) J7A 2H4
450-508-7008 – info@synercomcanada.com

**EN SAVOIR +
LEARN MORE**

MONTRÉAL
7768 Sherbrooke, est

**La solution à vos besoins en
immobilier commercial et
industriel et pour la vente de votre
entreprise.**

*The solution to your commercial and
industrial real estate needs
and for the sale of your business.*



**Pour plus d'informations, veuillez
contacter :**

For more information please contact:

JONATHAN ROBERT

COURTIER IMMOBILIER COMMERCIAL

REAL ESTATE BROKER

514-346-1244

jrobert@synercomcanada.com

Ces renseignements sont soumis au meilleur de notre connaissance et peuvent être modifiés sans préavis. Nous n'assumons aucune responsabilité pour quelque erreur ou omission. La présente ne constitue pas une offre ou une promesse de vente pouvant lier le vendeur et l'acheteur, mais une invitation à soumettre des promesses d'achat. / *The above particulars are submitted to the best of our knowledge and are subject to change without notice. We do not assume responsibility for any errors or omissions. This contract does not constitute a promise or offer to sell which, upon acceptance, would bind the seller to the buyer, but rather a general invitation to the public to submit promises to purchase.*