



SYNERCOM

AGENCE IMMOBILIÈRE / REAL ESTATE AGENCY

212-B Labelle, Rosemère (Québec) J7A 2H4
450-508-7008 – info@synercomcanada.com

À LOUER
FOR LEASE

DIFFÉRENTS ESPACES INDUSTRIELS
DIFFERENT INDUSTRIAL SPACES



1,155, 3,816: 4,971
pi² /ft²

BLAINVILLE

763 boulevard Industriel, suites 100, 102 et 104

MICHEL DUQUETTE

COURTIER IMMOBILIER AGRÉÉ
CHARTERED REAL ESTATE BROKER

514-239-2444

mduquette@synercomcanada.com

www.synercomcanada.com



DESCRIPTIF
DESCRIPTION

BLAINVILLE

763 Industriel, suites 100, 102 et 104

Superficies disponibles <i>Available Area</i>	1155 pieds carrés/sf (local 104) 3816 pieds carrés/sf (locaux 100 et 102) 4971 TOTAL
Cadastre du Québec	1 907 665
Portes d'expédition (2) <i>Shipping door (2)</i>	10 X 12 10X 12
Gicleur et chauffage <i>Sprinklers and heating</i>	Non et chauffage électrique <i>No and electric heating</i>
Zonage <i>Zoning</i>	I-577
Hauteur libre <i>Clear height</i>	14 pieds 14 feet
Taux de location <i>Rental rate</i>	13,50 \$ à 15,50 \$ / le pied carré (SEMI NET) plus taxes \$ 13,50 to \$15,50 / per square foot (SEMI NET) plus tax
Frais d'énergie <i>Energie fees</i>	Aux frais du locataire <i>At the tenant's expense</i>

BUREAU - 16 x 16



COMPTOIR - SALLE DE MONTRE





DESCRIPTIF
DESCRIPTION

BLAINVILLE

763 Industriel, suites 100, 102 et 104

PHOTO ATELIER ou ENTREPÔT - ADJACENT À LA SALLE DE MONTRE

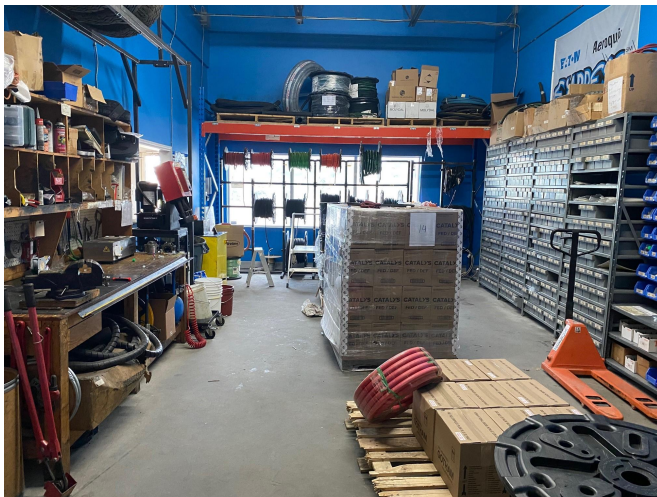


PHOTO CUISINE - 16 X 16



PHOTO ENTREPÔT - LOCAL 104

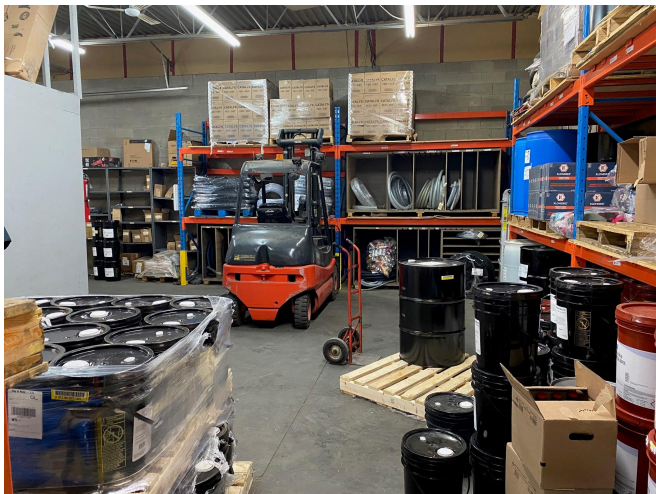


PHOTO LOCAL 104 - BUREAU





DESCRIPTIF DESCRIPTION

BLAINVILLE

763 Industriel, suites 100, 102 et 104

- Locaux 100 et 102 (3,816 pieds carrés).
- Local 104 (1,155 pieds carrés) en façade du boulevard Industriel, peut être loué seul.
- Possibilité de louer un local additionnel, soit le local 110 (1,155 pieds carrés) pour une superficie totale de 5,695 pieds carrés.
- Plusieurs possibilités de location, occupation rapide (60 jours).
- Zonage très varié, permettant l'usage de vente et réparation de motocyclettes, motoneiges, autos, atelier de mécanique. (Le locataire devra valider avec la ville l'usage qu'il entend faire).
- *Suite 100 and 102 (3,816 square feet).*
- *Suite 104 (1,155 square feet) facing Industriel Boulevard, can be rented alone.*
- *Possibility of renting additional space, namely suite 110 (1,155 square feet) for a total area of 5,695 square feet.*
- *Several rental possibilities, quick occupancy (60 days).*
- *Very varied zoning, allowing the use of sale and repair of motorcycles, snowmobiles, cars, mechanic workshop. (The tenant must validate with the city the use he intends to make).*





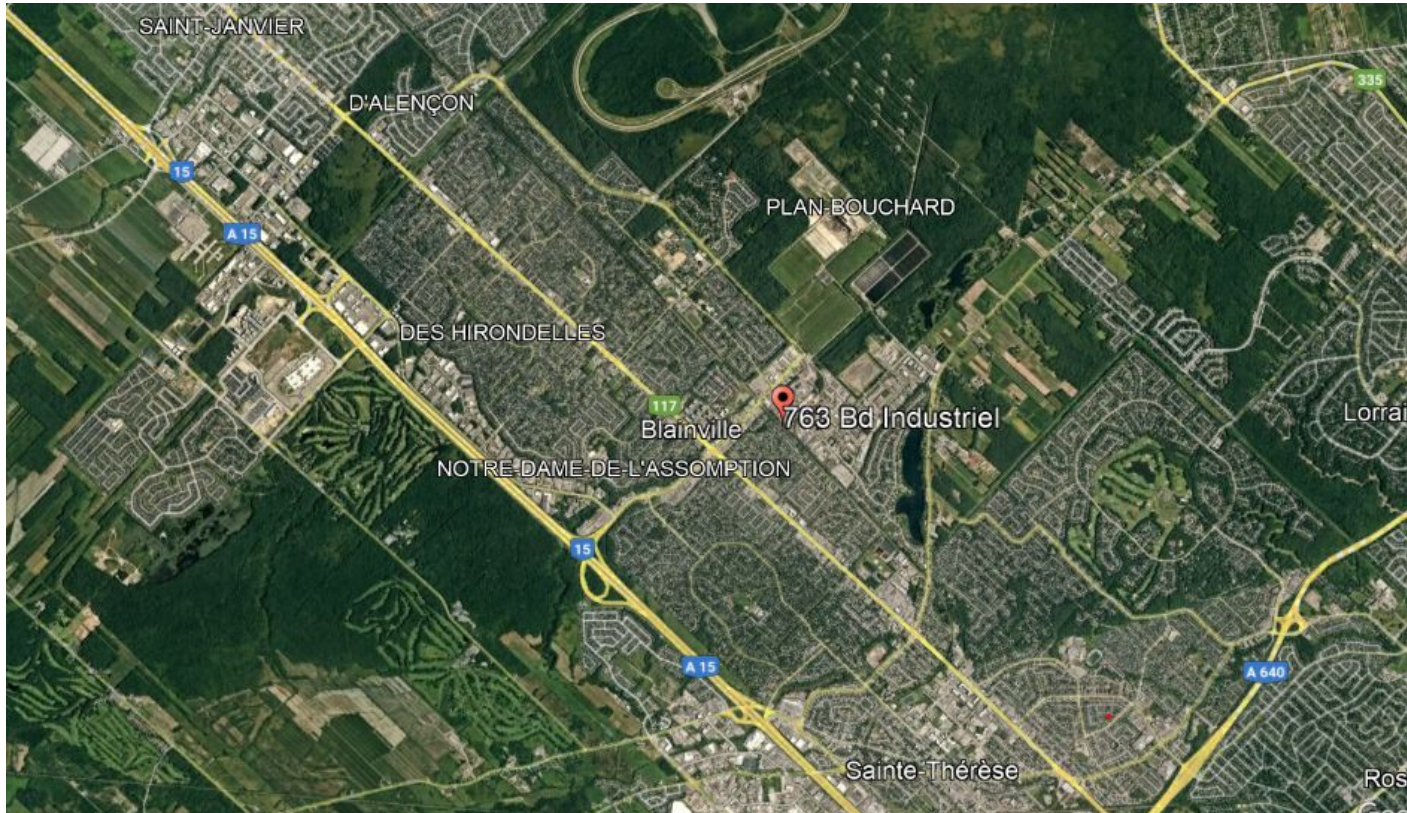
SYNERCOM

AGENCE IMMOBILIÈRE / REAL ESTATE AGENCY

212-B Labelle, Rosemère (Québec) J7A 2H4
450-508-7008 – info@synercomcanada.com

EMPLACEMENT
LOCATION

BLAINVILLE
763 Industriel, suites 100, 102 et 104



Autoroutes 15 et 640 à 5 min.
Highway 15 and 640 at 5 min.



Près de plusieurs services
Nearly services



Stationnement
Outdoor parking

Très bien situé, à deux pas du train de banlieu, autobus et pistes cyclables. Dans le parc industriel De La Seigneurie.

Very well located, a stone's throw from the commuter train, buses and cycle paths. In the De La Seigneurie industrial park.



SYNERCOM

AGENCE IMMOBILIÈRE / REAL ESTATE AGENCY

212-B Labelle, Rosemère (Québec) J7A 2H4
450-508-7008 – info@synercomcanada.com

**EN SAVOIR +
LEARN MORE**

BLAINVILLE

763 Industriel, suites 100, 102 et 104

**La solution à vos besoins en
immobilier commercial et
industriel et pour la vente de votre
entreprise**

*The solution to your commercial
and industrial real estate needs and
for the sale of your business.*



Pour plus d'informations, veuillez contacter :

Fore more information, please contact:

MICHEL DUQUETTE

COURTIER IMMOBILIER AGRÉÉ
CHARTERED REAL ESTATE BROKER

514-239-2444

mduquette@synercomcanada.com

Ces renseignements sont soumis au meilleur de notre connaissance et peuvent être modifiés sans préavis. Nous n'assumons aucune responsabilité pour quelque erreur ou omission. La présente ne constitue pas une offre ou une promesse de vente pouvant lier le vendeur et l'acheteur, mais une invitation à soumettre des promesses d'achat. / *The above particulars are submitted to the best of our knowledge and are subject to change without notice. We do not assume responsibility for any errors or omissions. This contract does not constitute a promise or offer to sell which, upon acceptance, would bind the seller to the buyer, but rather a general invitation to the public to submit promises to purchase.*