



SYNERCOM

AGENCE IMMOBILIÈRE / REAL ESTATE AGENCY

212-B Labelle, Rosemère (Québec) J7A 2H4
450-508-7008 – info@synercomcanada.com

À VENDRE
FOR SALE

IMMEUBLE RÉSIDENTIEL
Residential building



789 800,00 \$

221 RUE MONTAIGNE
STE-THÉRÈSE

PIERRE LAMOTHE

COURTIER IMMOBILIER AGRÉÉ, DA
CHARTERED REAL ESTATE BROKER, DA

514-779-0070

plamothe@synercomcanada.com

www.synercomcanada.com

**DESCRIPTIF**
*DESCRIPTION***221 RUE MONTAIGNE**
STE-THÉRÈSE

Chauffage <i>Heating</i>	Électricité <i>Electricity</i>
Poêle <i>Stove</i>	Foyer <i>Fireplace</i>
Équipements / services <i>Service equipment</i>	Climatiseur central, aspirateur central. ouvre-porte électrique (garage) <i>Central air conditioning, central vacuum cleaner. electric door opener (garage)</i>
Superficie du terrain <i>Land area</i>	6,391 pieds carrés 6,391 square feet
Évaluation municipale <i>Municipal evaluation</i>	Bâtiment / building : 403 100 \$ Terrain / Land: /195 400 \$ TOTAL: 598 500 \$
Occupation <i>Occupation</i>	1er juillet 2024 / <i>July 1st, 2024</i>
Taxes municipales / <i>Municipal taxes</i> <i>Taxes scolaires / School taxes</i>	4 027,07 \$ 430,88 \$
Prix de vente <i>Sale price</i>	789 800,00 \$

Magnifique propriété située à Ste-Thérèse. Secteur très en demande. Voir l'intérieur pour l'apprécier, elle offre beaucoup d'espaces, plusieurs rénovations ont été effectuées, c'est impeccable et de bon goût.

Magnificent property located in Ste-Thérèse. Sector in high demand. See the interior to appreciate it, it offers a lot of space, several renovations have been carried out, it is impeccable and in good taste..



DESCRIPTIF
DESCRIPTION

IMMEUBLE RÉSIDENTIEL
Residential building

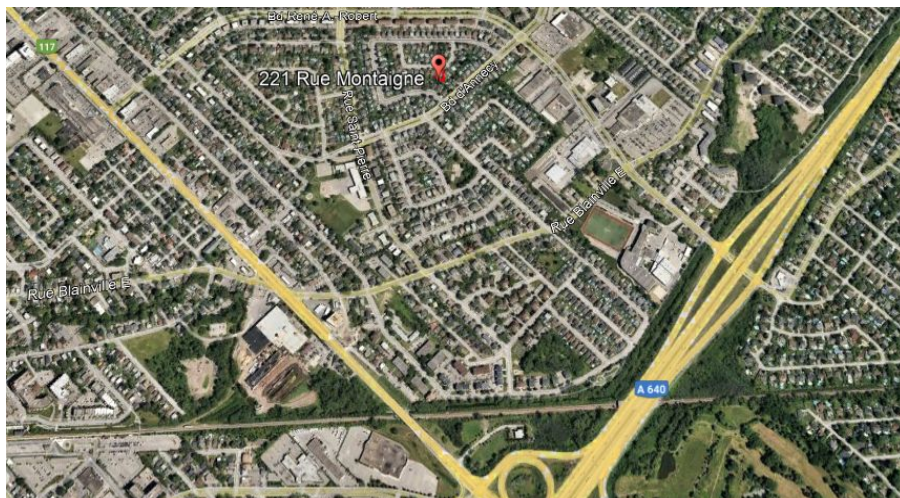
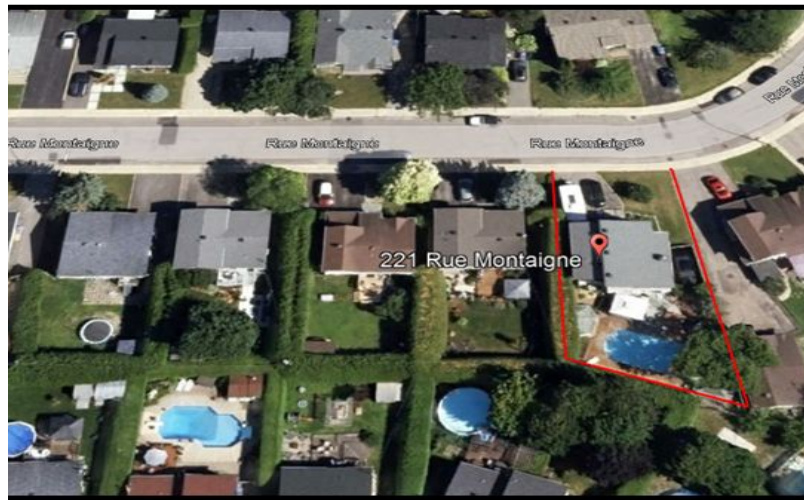
PLAN - 221 Montaigne

A 5 minutes des autoroutes 640 et 15.

A 10 minutes du train de banlieue et du
Cegep Lionel Groulx.

5 minutes from highways 640 and 15.

*10 minutes from the train and Cegep Lionel
Groulx.*



DESRIPTIF
DESCRIPTION

IMMEUBLE RÉSIDENTIEL
Residential building



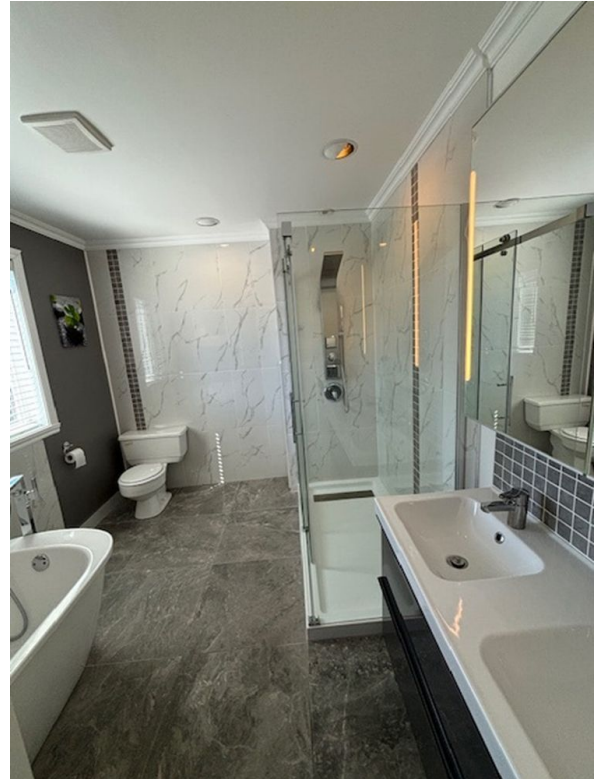
Voici une propriété impeccable, elle vous charmera dès votre entrée avec le superbe plafond cathédrale de +/- 22 pieds et foyer au bois au salon. L'attrait de cette propriété s'avère la luminosité, avec des fenêtres panoramiques, la propriété est une rareté sur le marché; 5 chambres à coucher dont 3 chambres à l'étage (incluant salle de bain complète et une grande mezzanine idéal pour le télétravail) et 2 chambres au sous-sol (incluant 1 salon, un bureau et salle de bain), 1 salle d'eau au RDC, un garage, une piscine creusée, une aire ouverte au rdc... tout y est pour combler vos attentes! En plus d'être située sur une belle rue tranquille et familiale au coeur de Ste-Thérèse, la maison est à quelques minutes de tous les services (épiceries, pharmacie, Dollorama, écoles primaire et secondaire et de différents parcs.

This is an impeccable property, it will charm you from the moment you enter with the superb cathedral ceiling of +/- 22 feet and wood fireplace in the living room. The appeal of this property is the brightness, the property is a rarity on the market; 5 bedrooms including 3 bedrooms upstairs and 2 in the basement, 2 bathrooms and 1 powder room, a garage, large space on the 2nd floor ideal for teleworking, an in-ground swimming pool, an open area in ground floor... everything is there to meet your expectations! In addition to being located on a beautiful, quiet, family street in the heart of Ste-Thérèse, the house is a few minutes from all services (grocery stores, pharmacy, Dollorama, primary and secondary schools and various parks.



DESCRIPTIF
DESCRIPTION

**221 RUE MONTAIGNE
STE-THERÈSE**





DESCRIPTIF
DESCRIPTION

**221 RUE MONTAIGNE
STE-THÉRÈSE**





SYNERCOM

AGENCE IMMOBILIÈRE / REAL ESTATE AGENCY

212-B Labelle, Rosemère (Québec) J7A 2H4
450-508-7008 – info@synercomcanada.com

DESCRIPTIF
DESCRIPTION

**221 RUE MONTAIGNE
STE-THERÈSE**





SYNERCOM

AGENCE IMMOBILIÈRE / REAL ESTATE AGENCY

212-B Labelle, Rosemère (Québec) J7A 2H4
450-508-7008 – info@synercomcanada.com

EN SAVOIR +
LEARN MORE

**221 RUE MONTAIGNE
STE-THÉRÈSE**

**La solution à vos besoins en
immobilier commercial et
industriel et pour la vente de votre
entreprise**

*The solution to your commercial
and industrial real estate needs and
for the sale of your business.*



Pour plus d'informations, veuillez contacter :

Fore more information, please contact:

PIERRE LAMOTHE

COURTIER IMMOBILIER AGRÉÉ, DA
, CHARTERED REAL ESTATE BROKER, DA

514-779-0070

plamothe@synercomcanada.com

Ces renseignements sont soumis au meilleur de notre connaissance et peuvent être modifiés sans préavis. Nous n'assumons aucune responsabilité pour quelque erreur ou omission. La présente ne constitue pas une offre ou une promesse de vente pouvant lier le vendeur et l'acheteur, mais une invitation à soumettre des promesses d'achat. / *The above particulars are submitted to the best of our knowledge and are subject to change without notice. We do not assume responsibility for any errors or omissions. This contract does not constitute a promise or offer to sell which, upon acceptance, would bind the seller to the buyer, but rather a general invitation to the public to submit promises to purchase.*