



**SYNERCOM**

AGENCE IMMOBILIÈRE / REAL ESTATE AGENCY

212-B Labelle, Rosemère (Québec) J7A 2H4  
450-508-7008 – info@synercomcanada.com

**À LOUER**  
**FOR LEASE**

**LOCAL INDUSTRIEL**  
**INDUSTRIAL SPACE**



**3,230 pi<sup>2</sup> /ft<sup>2</sup>**

**13,50 \$ p.c./s.f.**

**BOISBRIAND**  
**531 Papineau**

**MARC ST-ONGE**

COURTIER IMMOBILIER  
REAL ESTATE BROKER

**514-862-5288**

mstonge@synercomcanada.com

[www.synercomcanada.com](http://www.synercomcanada.com)

**DESCRIPTIF**  
*DESCRIPTION***BOISBRIAND**  
**531 Papineau**

Superficie du local <i>Local Area</i>	<b>3,230 pieds carrés</b> <i>3,230 square feet</i>
Entrepôt - warehouse Bureau - office Mezzanine	<b>2,000 p.c. / s.f.</b> <b>1,000 p.c. / s.f.</b> <b>230 p.c. / s.f.</b>
Porte de garage <i>Garage door</i>	<b>12 pieds</b> <i>12 feet</i>
Occupation <i>Availability</i>	<b>Immédiatement</b> <i>Immediately</i>
Taux de location <i>Rental price</i>	<b>13,50 \$ par pied carré</b> <i>\$ 13,50 per square foot</i>
Loyer additionnel <i>Additional fees</i>	<b>5,50 \$ par pied carré</b> <i>\$ 5,50 per square foot</i>

- Loyer de base 13,50 \$ le pied carré en plus du loyer additionnel de 5.50 \$ le pied carré (taxes municipales et scolaires, déneigement, assurance de bâtiment).
- Situé au coin des autoroutes 640 et 15, près des services, restaurants.
- Entrepôt plafond 20 pieds clair, mezzanine 20 x10, plusieurs espaces de stationnements 3 bureaux sur 2 étages, une grande salle de conférence,, cuisinette, éclairage DEL dans la partie entrepôt.
- Zonage avec restriction.
- *Basic rent \$13.50 per square foot in addition to the additional rent of \$5.50 per square foot (municipal and school taxes, snow removal, building insurance).*
- *Located at the corner of highways 640 and 15, near services and restaurants.*
- *Warehouse with 20-foot clear ceiling, 20 x10 mezzanine, several parking spaces, 3 offices on 2 floors, a large conference room, kitchenette, LED lighting in the warehouse area.*
- *Zoning with restriction.*

Près de tous les services: restaurants, Faubourg Boisbriand et Place Rosemère.

*Nearly all services: restaurants, Faubourg Boisbriand and Place Rosemère*

Stationnement extérieur / *Outdoor parking*



**PHOTOS**  
**PICTURES**

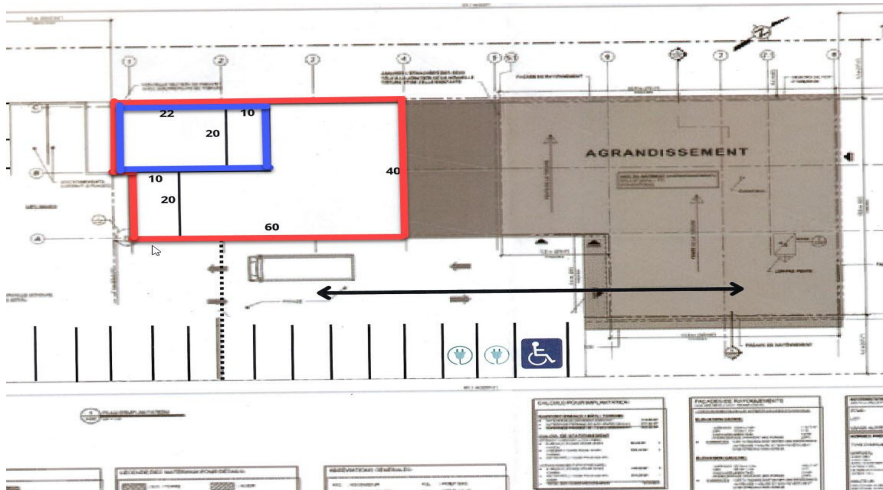
**BOISBRIAND**  
**531 Papineau**





**PHOTOS  
PICTURES**

**BOISBRIAND  
531 Papineau**





**SYNERCOM**

AGENCE IMMOBILIÈRE / REAL ESTATE AGENCY

212-B Labelle, Rosemère (Québec) J7A 2H4  
450-508-7008 – info@synercomcanada.com

**EN SAVOIR +  
LEARN MORE**

**BOISBRIAND  
531 Papineau**

**La solution à vos besoins en  
immobilier commercial et  
industriel et pour la vente de votre  
entreprise.**

*The solution to your commercial and  
industrial real estate needs  
and for the sale of your business.*



**Pour plus d'informations, veuillez  
contacter :**

*For more information please contact:*

**MARC ST-ONGE**

COURTIER IMMOBILIER

REAL ESTATE BROKER

**514-862-5288**

mstonge@synercomcanada.com

Ces renseignements sont soumis au meilleur de notre connaissance et peuvent être modifiés sans préavis. Nous n'assumons aucune responsabilité pour quelque erreur ou omission. La présente ne constitue pas une offre ou une promesse de vente pouvant lier le vendeur et l'acheteur, mais une invitation à soumettre des promesses d'achat. / *The above particulars are submitted to the best of our knowledge and are subject to change without notice. We do not assume responsibility for any errors or omissions. This contract does not constitute a promise or offer to sell which, upon acceptance, would bind the seller to the buyer, but rather a general invitation to the public to submit promises to purchase.*