



**SYNERCOM**

AGENCE IMMOBILIÈRE / REAL ESTATE AGENCY

212-B Labelle, Rosemère (Québec) J7A 2H4  
450-508-7008 – info@synercomcanada.com

**À VENDRE**  
**FOR SALE**

**ESPACE INDUSTRIEL**  
**INDUSTRIAL SPACE**



**1 500 pi<sup>2</sup> /ft<sup>2</sup>**

**499 500 \$**

**Rivière des Prairies**  
**11854 - 54ième Avenue**

**DOMINIC LEDUC**

COURTIER IMMOBILIER COMMERCIAL  
*REAL ESTATE BROKER*

**514-926-3230**

dleduc@synercomcanada.com

**[www.synercomcanada.com](http://www.synercomcanada.com)**

**DESCRIPTIF**  
*DESCRIPTION***Rivière des Prairies**  
**11854 - 54<sup>ème</sup> Avenue**

Superficie de l'unité <i>Unit area</i>	1,500 pieds carrés <i>1,500 square feet</i>
Type de chauffage <i>Type of heating</i>	Électrique. Gaz disponible <i>Gas and electric</i>
Année de construction <i>Year of construction</i>	1977
Occupation <i>Availability</i>	Selon les baux <i>According to lease</i>
Hauteur libre <i>Clear height</i>	15 pieds <i>15 feet</i>
Prix de vente <i>Sale price</i>	<b>499 500,00 \$</b> plus TPS et TVQ / <i>\$ 499 500,00 plus TPS and TVQ /</i>

**ESPACE INDUSTRIEL À VENDRE**

- 1,500 pieds carrés.
- Incluant un petit bureau avec porte, salle d'eau, porte de garage industriel automatisé.
- Certificat de localisation 2024
- Phase environnementale I (2024)
- Phase environnementale II (à venir)

**INDUSTRIAL SPACE FOR SALE**

- *1,500 square feet .*
- *Including a small office with door, bathroom, automated industrial garage door.*
- *Certificate of location 2024*
- *Environmental Phase I (2024)*
- *Environmental Phase II (to come)*





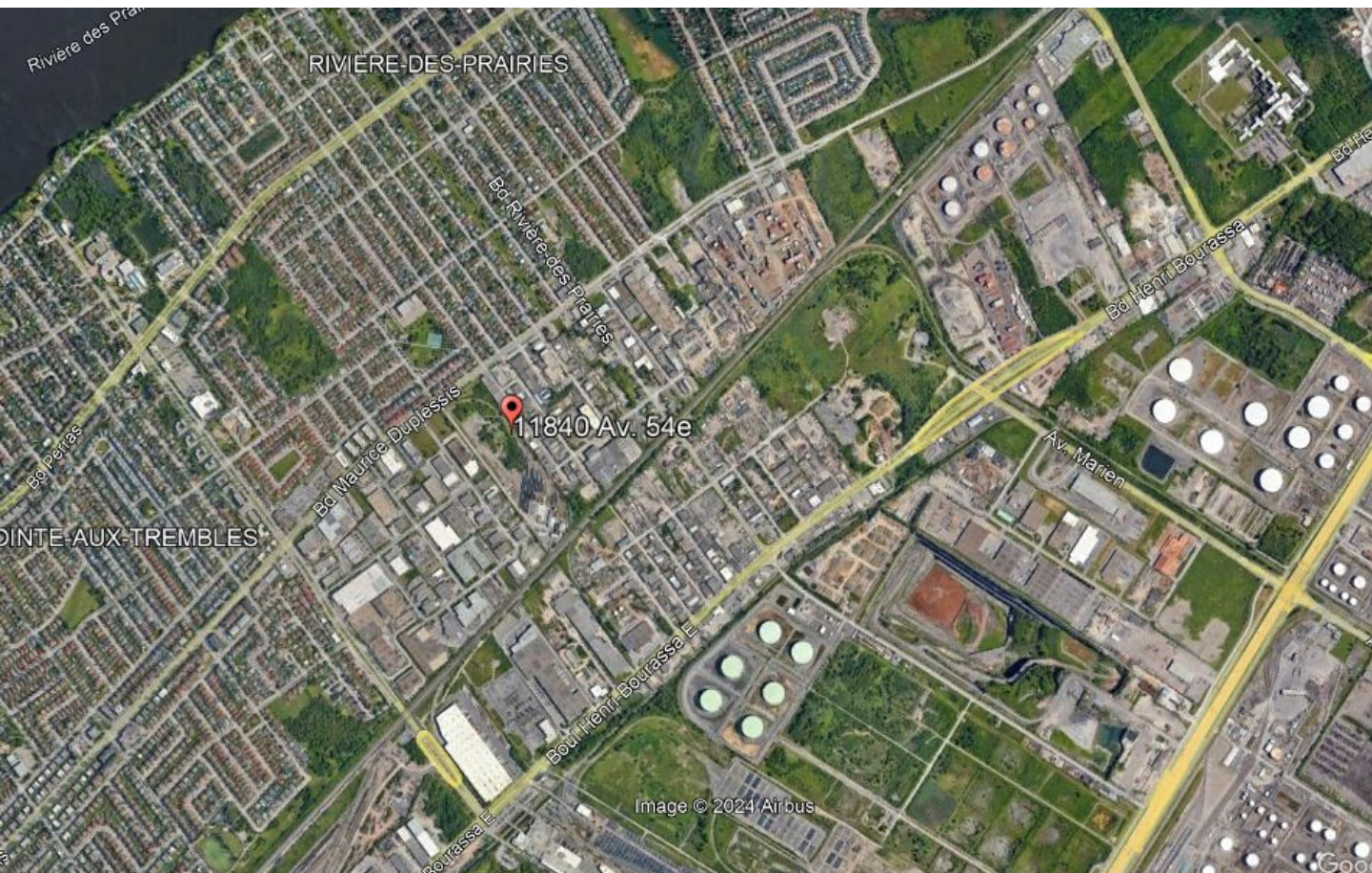
**SYNERCOM**

AGENCE IMMOBILIÈRE / REAL ESTATE AGENCY

212-B Labelle, Rosemère (Québec) J7A 2H4  
450-508-7008 – info@synercomcanada.com

**EMPLACEMENT**  
**LOCATION**

**Rivière des Prairies**  
**11854 - 54<sup>ème</sup> Avenue**



Très bien situé, à proximité de l'autoroute 40  
Very well located and easy access to Highway 40





**PHOTOS**  
**PICTURES**

**Rivière des Prairies**  
**11854 - 54<sup>ième</sup> Avenue**





**SYNERCOM**

AGENCE IMMOBILIÈRE / REAL ESTATE AGENCY

212-B Labelle, Rosemère (Québec) J7A 2H4  
450-508-7008 – info@synercomcanada.com

**EN SAVOIR +  
LEARN MORE**

**Rivière des Prairies  
11854 - 54<sup>ième</sup> Avenue**

**La solution à vos besoins en  
immobilier commercial et  
industriel et pour la vente de votre  
entreprise**

*The solution to your commercial  
and industrial real estate needs and  
for the sale of your business.*



**Pour plus d'informations, veuillez contacter :**

*Fore more information, please contact:*

**DOMINIC LEDUC**

COURTIER IMMOBILIER COMMERCIAL

REAL ESTATE BROKER

**514-926-3230**

dleduc@synercomcanada.com

Ces renseignements sont soumis au meilleur de notre connaissance et peuvent être modifiés sans préavis. Nous n'assumons aucune responsabilité pour quelque erreur ou omission. La présente ne constitue pas une offre ou une promesse de vente pouvant lier le vendeur et l'acheteur, mais une invitation à soumettre des promesses d'achat. / *The above particulars are submitted to the best of our knowledge and are subject to change without notice. We do not assume responsibility for any errors or omissions. This contract does not constitute a promise or offer to sell which, upon acceptance, would bind the seller to the buyer, but rather a general invitation to the public to submit promises to purchase.*