



SYNERCOM

AGENCE IMMOBILIÈRE / REAL ESTATE AGENCY

212-B Labelle, Rosemère (Québec) J7A 2H4
450-508-7008 – info@synercomcanada.com

À LOUER
FOR LEASE

ESPACES À BUREAU COMMERCIAL
OFFICE COMMERCIAL



1,100 pi² /ft²

23,00 \$ p.c./s.f.

SAINTE-THÉRÈSE
212 Curé Labelle, suite 200

MARC ST-ONGE

COURTIER IMMOBILIER
REAL ESTATE BROKER

514-862-5288

mstonge@synercomcanada.com

www.synercomcanada.com



DESCRIPTIF DESCRIPTION

SAINTE-THÉRÈSE 212 Curé Labelle, suite 200

| | |
|--|---|
| Superficie du local <i>Local Area</i> | 1,100 pieds carrés <i>1,100 square feet</i> |
| Chauffage <i>Heating</i> | Oui, inclus <i>Yes, included</i> |
| Climatisation <i>Air conditioning</i> | Oui, inclus <i>Yes, included</i> |
| Occupation <i>Availability</i> | A discuter <i>To be discussed</i> |
| Taux de location <i>Rental price</i> | 23,00 \$ par pied carré <i>\$ 23.00 per square foot</i> |

Inclus: loyer de base, loyer additionnel, frais d'énergie.

Les espaces peuvent être loués meublés et avec les équipements, tels que photocopieur, réfrigérateur, micro-ondes, classeurs et tous les meubles.

Included: basic rent, additional rent, energy costs.

The spaces can be rented furnished and with equipment, such as photocopier, refrigerator, microwave, filing cabinets and all furniture.

- Espace à bureau disponible près du Cégep Lionel Groulx, de tous les services, banques, restaurants, pharmacies, transports en commun.
- *Superb office space located near Cégep Lionel Groulx, all services, banks, restaurants, pharmacies, public transport.*



Restaurants
Restaurants



Près de tous les services
Nearly all services



Stationnement extérieur
Outdoor parking



SYNERCOM

AGENCE IMMOBILIÈRE / REAL ESTATE AGENCY

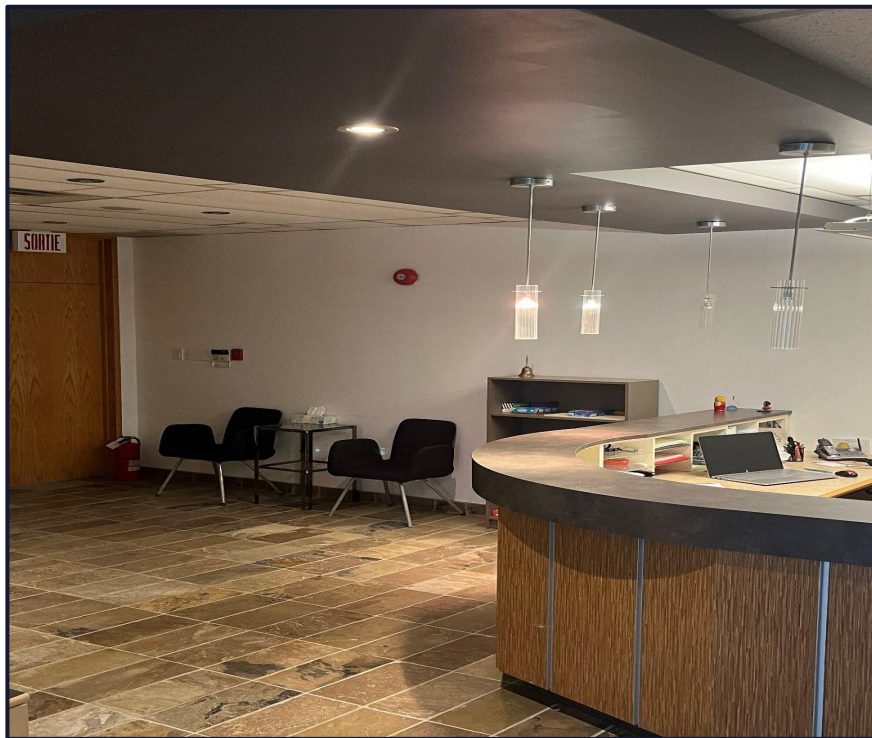
212-B Labelle, Rosemère (Québec) J7A 2H4
450-508-7008 – info@synercomcanada.com

PHOTOS
PICTURES

STE-THÉRÈSE **212 Curé Labelle, suite 200**

SOUS LOCATION pour une période de 36 mois ou selon les besoins. 23.00\$ le pied carré, incluant les frais d'énergie. Les espaces comprennent 3 bureaux fermés, coin-repas et cuisinette, espaces de papeterie, classeur, magnifique réception, hall d'entrée et salle d'attente, plusieurs espaces de stationnements, ascenseur, éclairage naturel, beaucoup de fenestrations, décoration au goût du jour et meublés. Disponible à partir de janvier ou à discuter.

SUBLEASE for a period of 36 months or as needed. \$23.00 per square foot, including energy costs. The spaces include 3 closed offices, dining area and kitchenette, stationery areas, filing cabinet, magnificent reception, entrance hall and waiting room, several parking spaces, elevator, natural lighting, lots of windows, decoration to taste. and furnished. Available from January or to be discussed.





PHOTOS
PICTURES

SAINTE-THÉRÈSE
212 Curé Labelle, suite 200





PHOTOS
PICTURES

Sainte-Thérèse
212 Curé Labelle, suite 200





SYNERCOM

AGENCE IMMOBILIÈRE / REAL ESTATE AGENCY

212-B Labelle, Rosemère (Québec) J7A 2H4
450-508-7008 – info@synercomcanada.com

EN SAVOIR +
LEARN MORE

SAINTE-THÉRÈSE
212 Curé Labelle, suite 200

**La solution à vos besoins en
immobilier commercial et
industriel et pour la vente de votre
entreprise.**

*The solution to your commercial and
industrial real estate needs
and for the sale of your business.*



**Pour plus d'informations, veuillez
contacter :**

For more information please contact:

MARC ST-ONGE

COURTIER IMMOBILIER

REAL ESTATE BROKER

514-862-5288

mstonge@synercomcanada.com

Ces renseignements sont soumis au meilleur de notre connaissance et peuvent être modifiés sans préavis. Nous n'assumons aucune responsabilité pour quelque erreur ou omission. La présente ne constitue pas une offre ou une promesse de vente pouvant lier le vendeur et l'acheteur, mais une invitation à soumettre des promesses d'achat. / *The above particulars are submitted to the best of our knowledge and are subject to change without notice. We do not assume responsibility for any errors or omissions. This contract does not constitute a promise or offer to sell which, upon acceptance, would bind the seller to the buyer, but rather a general invitation to the public to submit promises to purchase.*