



SYNERCOM

AGENCE IMMOBILIÈRE / REAL ESTATE AGENCY

212-B Labelle, Rosemère (Québec) J7A 2H4
450-508-7008 – info@synercomcanada.com

À VENDRE
FOR SALE

IMMEUBLE INDUSTRIEL
INDUSTRIAL BUILDING

2,865 pi² / ft²



1 200 000 \$

Sainte-Sophie
2518 boulevard Sainte-Sophie

MARC ST-ONGE

COURTIER IMMOBILIER
REAL ESTATE BROKER

514-862-5288

mstonge@synercomcanada.com

www.synercomcanada.com



DESCRIPTIF DESCRIPTION

SAINTE-SOPHIE 2518 boulevard Sainte-Sophie

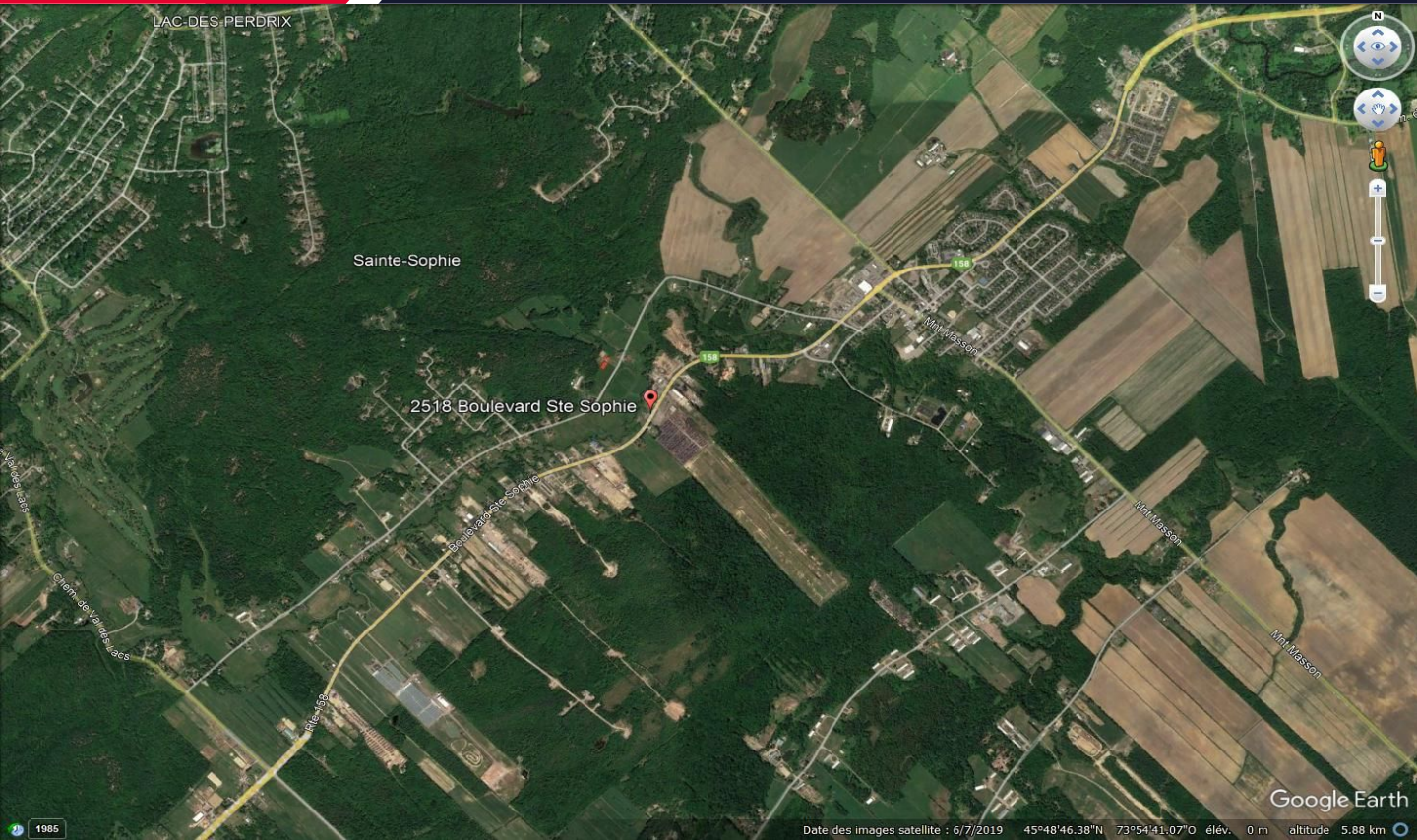
Superficie du bâtiment <i>Building area</i>	2,865 pieds carrés <i>2,865 square feet</i>
Superficie du terrain <i>Land space</i>	49,950 pieds carrés <i>49,950 square feet</i>
Zonage <i>Zoning</i>	Industriel et commercial <i>Industrial and commercial</i>
Superficie des bureaux <i>Office space</i>	Bureau / office: 12 X 12 Cuisinette / kitchenette 12 X 12 Mezzanine: 14 X 40 (entreposage / storage)
Électricité <i>Electricity</i>	600 volts
Occupation <i>Availability</i>	A discuter <i>To be discussed</i>
Prix de vente <i>Sale price</i>	1 200 000 \$ plus TPS et TVQ s'il y a lieu <i>\$ 1 200 000 plus TPS and TVQ if applicable</i>





EMPLACEMENT
LOCATION

SAINTE-SOPHIE
2518 boulevard Sainte-Sophie



- Parc industriel de Sainte Sophie. Zonage mixte Ind-403, C9, C10 et I1
- 2 portes au sol (14 pieds et 12 pieds de hauteur)
- 17 pieds d'ouverture
- Sur la Route 158
- 2 ponts roulants et un chainblock de 1 à 3 tons
- Possibilité d'agrandissement
- Plancher chauffant, compresseur industriel, hottes pour travaux de soudure et peinture

- Industrial Park of Sainte Sophie Zonage Ind-403 C9, C10 et I1
- 2 Ground floor garages doors (14x14 feet and 10x12 feet high.
- 17 feet of clearance.
- On Road 158
- 2 overhead crane and a chainblock for 1 to 3 tons
- There is a possibility of increasing
- Heating floor, industrial compressor, one hood for painting and one hood for welding

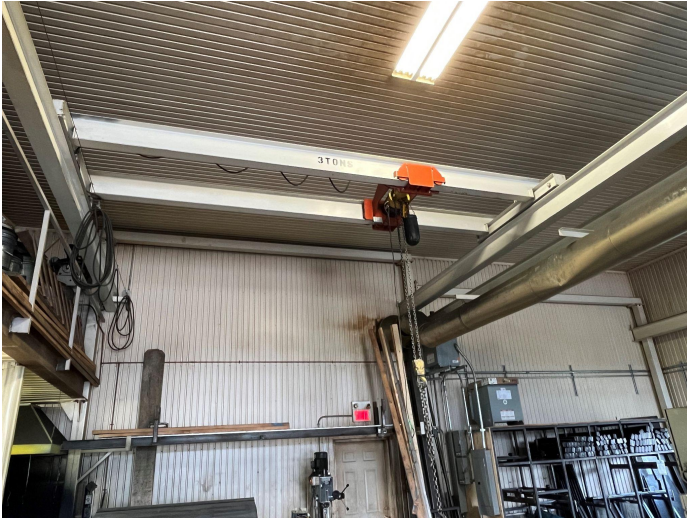


SYNERCOM
AGENCE IMMOBILIÈRE / REAL ESTATE AGENCY

212-B Labelle, Rosemère (Québec) J7A 2H4
450-508-7008 – info@synercomcanada.com

À VENDRE
FOR SALE

IMMEUBLE INDUSTRIEL
INDUSTRIAL BUILDING



Sainte-Sophie
2518 boulevard Sainte-Sophie

MARC ST-ONGE

COURTIER IMMOBILIER
REAL ESTATE BROKER

514-862-5288

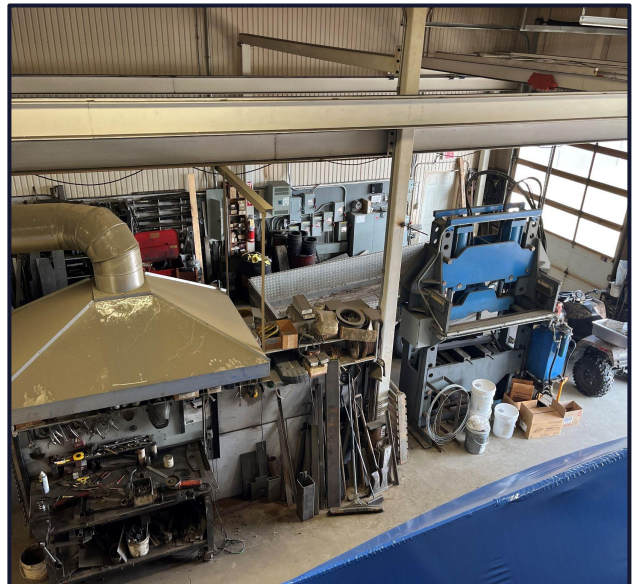
mstonge@synercomcanada.com

www.synercomcanada.com



PHOTOS
PICTURES

MIRABEL
10 155 Henri-Piché





SYNERCOM
AGENCE IMMOBILIÈRE / REAL ESTATE AGENCY

212-B Labelle, Rosemère (Québec) J7A 2H4
450-508-7008 – info@synercomcanada.com

PHOTOS
PICTURES

MIRABEL
10 155 Henri-Piché





SYNERCOM

AGENCE IMMOBILIÈRE / REAL ESTATE AGENCY

212-B Labelle, Rosemère (Québec) J7A 2H4
450-508-7008 – info@synercomcanada.com

**EN SAVOIR +
LEARN MORE**

**SAINTE-SOPHIE
2518 boulevard Ste-Sophie**

**La solution à vos besoins en
immobilier commercial et
industriel et pour la vente de votre
entreprise**

*The solution to your commercial
and industrial real estate needs and
for the sale of your business.*



Pour plus d'informations, veuillez contacter :

Fore more information, please contact:

MARC ST-ONGE

COURTIER IMMOBILIER
REAL ESTATE BROKER

514-862-5288

mstonge@synercomcanada.com

Ces renseignements sont soumis au meilleur de notre connaissance et peuvent être modifiés sans préavis. Nous n'assumons aucune responsabilité pour quelque erreur ou omission. La présente ne constitue pas une offre ou une promesse de vente pouvant lier le vendeur et l'acheteur, mais une invitation à soumettre des promesses d'achat. / *The above particulars are submitted to the best of our knowledge and are subject to change without notice. We do not assume responsibility for any errors or omissions. This contract does not constitute a promise or offer to sell which, upon acceptance, would bind the seller to the buyer, but rather a general invitation to the public to submit promises to purchase.*