



SYNERCOM

AGENCE IMMOBILIÈRE / REAL ESTATE AGENCY

212-B Labelle, Rosemère (Québec) J7A 2H4
450-508-7008 – info@synercomcanada.com

À VENDRE
FOR SALE

IMMEUBLE COMMERCIAL
COMMERCIAL BUILDING

16,296 pi² / ft²

5 200 000 \$

MIRABEL
10 155 Henri-Piché

MICHEL DUQUETTE

COURTIER IMMOBILIER AGRÉÉ
CHARTERED REAL ESTATE BROKER

514-239-2444

mduquette@synercomcanada.com

MARC ST-ONGE

COURTIER IMMOBILIER
REAL ESTATE BROKER

514-862-5288

mstonge@synercomcanada.com

www.synercomcanada.com



DESCRIPTIF
DESCRIPTION

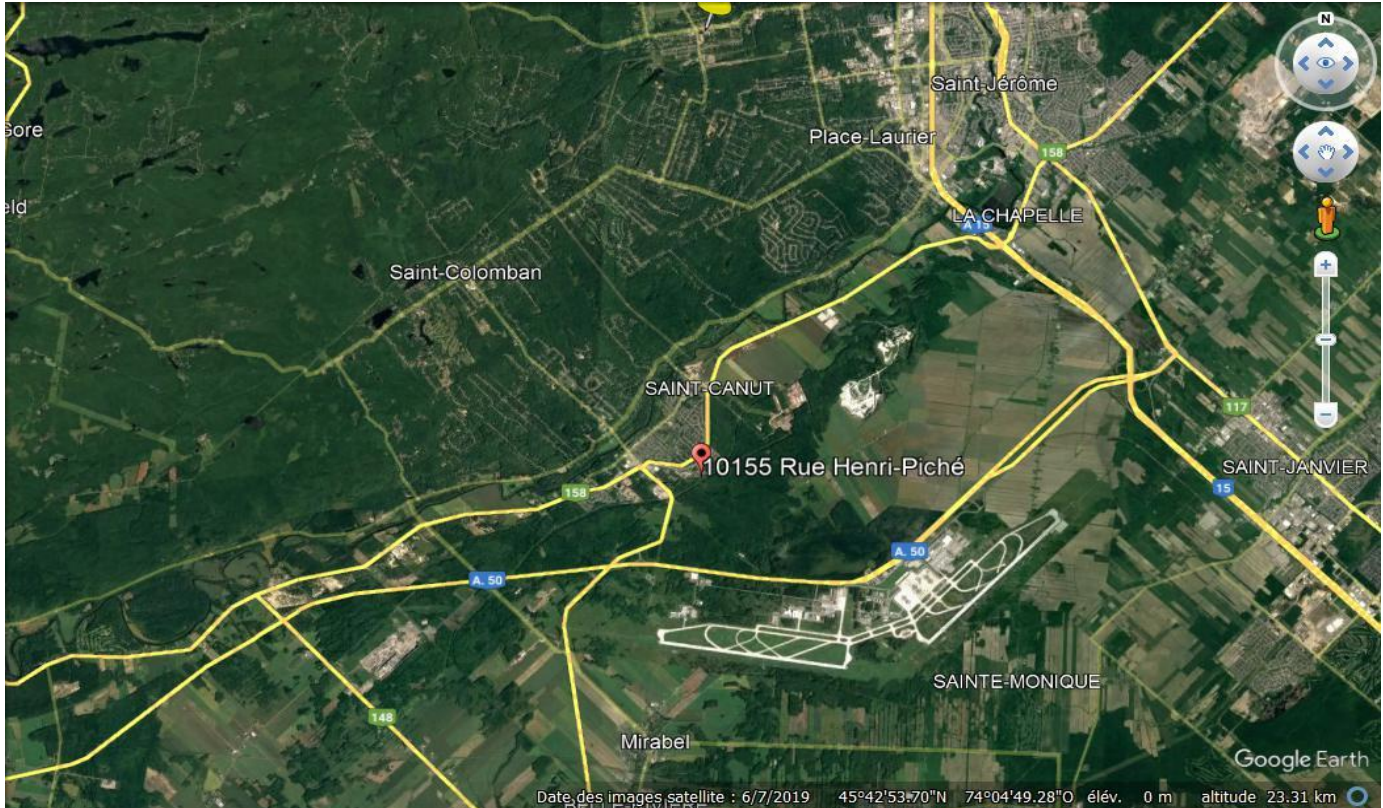
MIRABEL
10 155 Henri-Piché

Superficie du bâtiment <i>Building area</i>	16 296 pieds carrés <i>16 296 square feet</i>
Cadastre <i>Cadastre</i>	1 848 494, 1 849 955 et 5 165 029 <i>1 848 494, 1 849 955 and 5 165 029</i>
Superficie des bureaux <i>Office space</i>	À partir de 1,000 pieds carrés <i>From 1,000 square feet</i>
Zonage <i>Zoning</i>	C-5-45 <i>C-5-45</i>
Année de construction <i>Year of construction</i>	2022
Hauteur libre <i>Clear height</i>	12 pieds <i>12 feet</i>
Gicleur <i>Sprinkler</i>	Non <i>No</i>
Type de chauffage <i>Type of heating</i>	Électrique / Air chaud <i>Electric / Hot air</i>
Climatisation <i>Air conditioning</i>	Oui <i>Yes</i>
Stationnement <i>Parking</i>	Oui <i>Yes</i>
Occupation <i>Availability</i>	A discuter <i>To be discussed</i>
Services disponibles <i>Available services</i>	Municipalité <i>Municipality</i>
Taxes <i>Taxes</i>	Municipales / Municipal: 6 620,72 \$ (2022) Scolaires / School: 1 150,00 \$
Prix de vente <i>Sale price</i>	5 200 000 \$ plus TPS et TVQ s'il y a lieu <i>\$ 5 200 000 plus TPS and TVQ if applicable</i>



EMPLACEMENT
LOCATION

MIRABEL
10 155 Henri-Piché



Immeuble commercial et à bureau, très fenestré, très éclairé
Idéal pour professionnels, garderie, vente au détail, etc..
Terrasse sur le toit (2ième étage)
Idéal pour propriétaire occupant.
Plafond 12 pieds
Possibilité d'acheter le lot voisin d'une superficie de 24,171
pieds carrés

*Commercial and office building, very fenestrated, very bright
Ideal for professional, daycare, retail, etc..
Roof terrace (2nd floor)
Ceiling 12 feet
Possibility to purchase the neighbor lot of 24,171 square feet*

Parc municipal à 1000 pieds
Municipal park at 1000 feet

Facile d'accès, situé sur un coin de rue, façade
sur Henri-Piché et la route Sir Wilfrid Laurier
(158), intersection rue Campeau.
*Easy access, located on a street corner, frontage on
Henri-Piché and Sir Wilfrid Laurier street (158) at
the corner of Campeau street.*



Près des autoroutes 15 et 50
Near highway 15 and 50

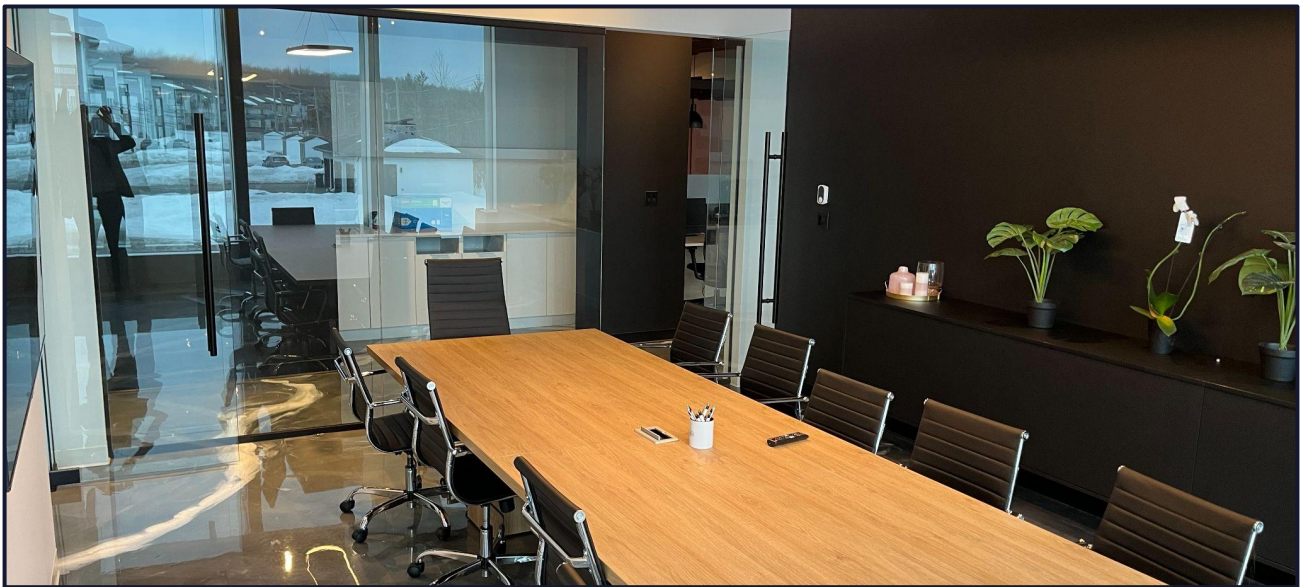


Plusieurs stationnement extérieur
Several parking place



PHOTOS
PICTURES

MIRABEL
10 155 Henri-Piché





PHOTOS
PICTURES

MIRABEL
10 155 Henri-Piché





SYNERCOM

AGENCE IMMOBILIÈRE / REAL ESTATE AGENCY

212-B Labelle, Rosemère (Québec) J7A 2H4
450-508-7008 – info@synercomcanada.com

**EN SAVOIR +
LEARN MORE**

**MIRABEL
10 155 Henri-Piché**

**La solution à vos besoins en
immobilier commercial et
industriel et pour la vente de votre
entreprise**

*The solution to your commercial
and industrial real estate needs and
for the sale of your business.*



Pour plus d'informations, veuillez contacter :

Fore more information, please contact:

MICHEL DUQUETTE

COURTIER IMMOBILIER AGRÉÉ
CHARTERED REAL ESTATE BROKER

514-239-2444

mduquette@synercomcanada.com

MARC ST-ONGE

COURTIER IMMOBILIER
REAL ESTATE BROKER

514-862-5288

mstonge@synercomcanada.com

Ces renseignements sont soumis au meilleur de notre connaissance et peuvent être modifiés sans préavis. Nous n'assumons aucune responsabilité pour quelque erreur ou omission. La présente ne constitue pas une offre ou une promesse de vente pouvant lier le vendeur et l'acheteur, mais une invitation à soumettre des promesses d'achat. / *The above particulars are submitted to the best of our knowledge and are subject to change without notice. We do not assume responsibility for any errors or omissions. This contract does not constitute a promise or offer to sell which, upon acceptance, would bind the seller to the buyer, but rather a general invitation to the public to submit promises to purchase.*