



SYNERCOM

AGENCE IMMOBILIÈRE / REAL ESTATE AGENCY

212-B Labelle, Rosemère (Québec) J7A 2H4
450-508-7008 – info@synercomcanada.com

À LOUER
FOR LEASE

BUREAUX COMMERCIAUX
COMMERCIAL OFFICES



2,500 à 8 000 pi²/ft²
400 à 3 000 pi²/ft²

21,00 \$ p.c./s.f.

MIRABEL
10 155 Henri-Piché

MICHEL DUQUETTE

COURTIER IMMOBILIER AGRÉÉ
CHARTERED REAL ESTATE BROKER

514-239-2444

mduquette@synercomcanada.com

MARC ST-ONGE

COURTIER IMMOBILIER
REAL ESTATE BROKER

514-862-5288

mstonge@synercomcanada.com

www.synercomcanada.com



DESCRIPTIF DESCRIPTION

MIRABEL 10 155 Henri-Piché

Superficies disponibles <i>Available area</i>	Rez-de-chaussée : Commercial : 2,500 à 8,000 p.c. <i>Commercial ground floor : 2,500 to 8,000 s.f.</i> Bureaux : De 400 à 3,000 p.c. <i>Office : From 400 to 3,000 s.f.</i>
Année de construction <i>Year of construction</i>	2022
Hauteur libre <i>Clear height</i>	12 pieds <i>12 feet</i>
Gicleur <i>Sprinkler</i>	Non <i>No</i>
Chauffage <i>Heating</i>	Électrique / Air chaud <i>Electric / Hot air</i>
Climatisation <i>Air conditioning</i>	Oui <i>Yes</i>
Services disponibles <i>Available services</i>	Municipalité <i>Municipality</i>
Occupation <i>Availability</i>	À discuter <i>To be discussed</i>
Frais communs pour l'année 2023 sont estimé à <i>Common fees for the year 2023 are estimated at</i>	6,00 \$ par pied carré <i>\$ 6,00 per square foot</i>
Prix de location <i>Rental price</i>	21,00 \$ par pied carré NET NET <i>\$ 21,00 per square foot NET NET</i>

- Immeuble commercial et à bureau, très fenestré, très éclairé
- Idéal pour professionnels, garderie, vente au détail, etc..
- Terrasse sur le toit (2^{ième} étage).
- Zonage C-5-45 :
 - Commerce de détail
 - Service professionnel et spécialisé
 - Restauration
 - Commerce récréatif intérieur
 - Service de garderie et Centre de la petite enfance
- *Commercial and office building, very fenestrated, very bright*
- *Ideal for professional, daycare, retail, etc..*
- *Roof terrace (2nd floor)*
- Zoning C-5-45 :
 - *Retail*
 - *Professional and specialized service*
 - *Restaurants, catering*
 - *Interior Recreational business*
 - *Daycare and Childcare Centers*



SYNERCOM

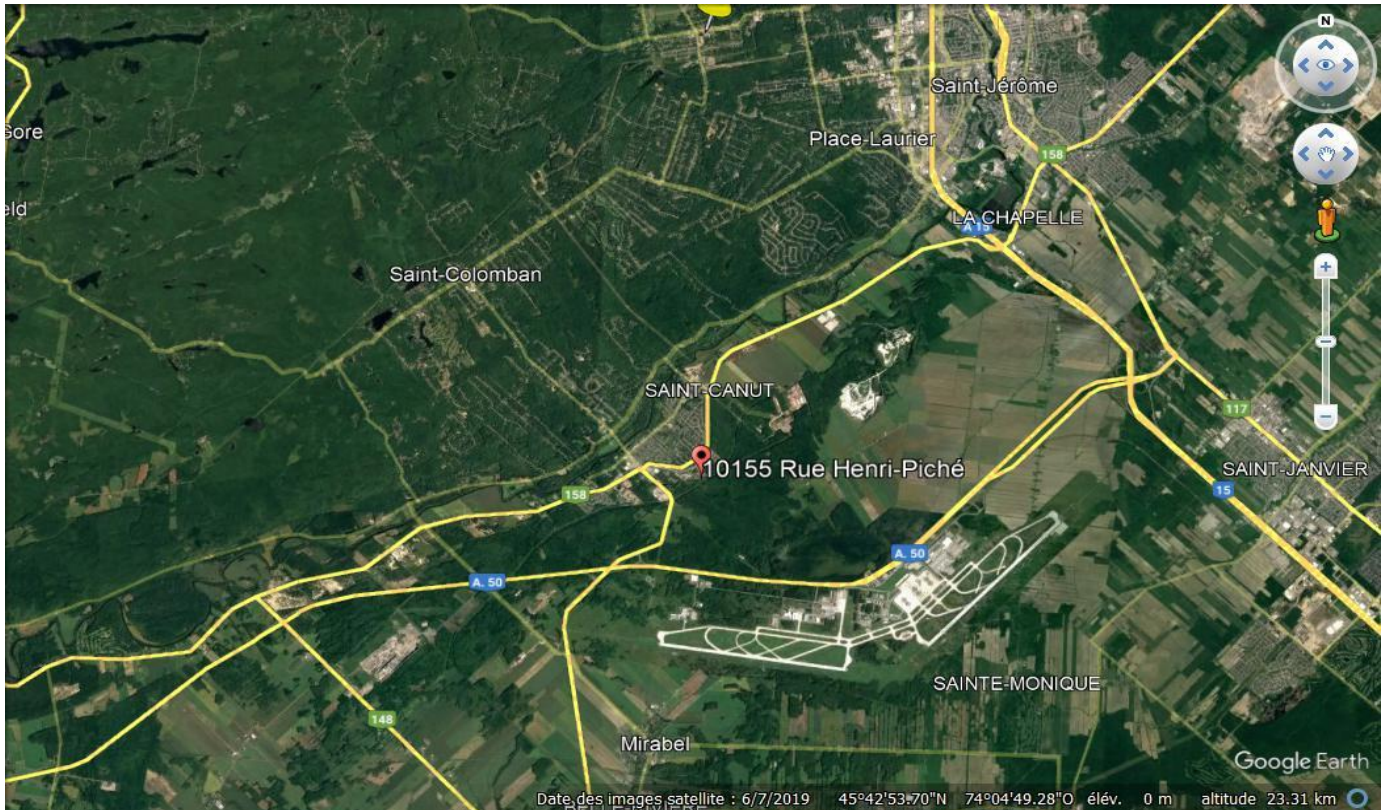
AGENCE IMMOBILIÈRE / REAL ESTATE AGENCY

212-B Labelle, Rosemère (Québec) J7A 2H4
450-508-7008 – info@synercomcanada.com

EMPLACEMENT
LOCATION

MIRABEL

10 155 Henri-Piché



Près des autoroutes 15 (8 min.) 50 (5 min.)
Near highways 15 (8 min.) 50 (5 min.)



Restaurants
Restaurants



Stationnements extérieurs
Outdoor parking

Parc municipal à 1000 pieds

Municipal park at 1000 feet

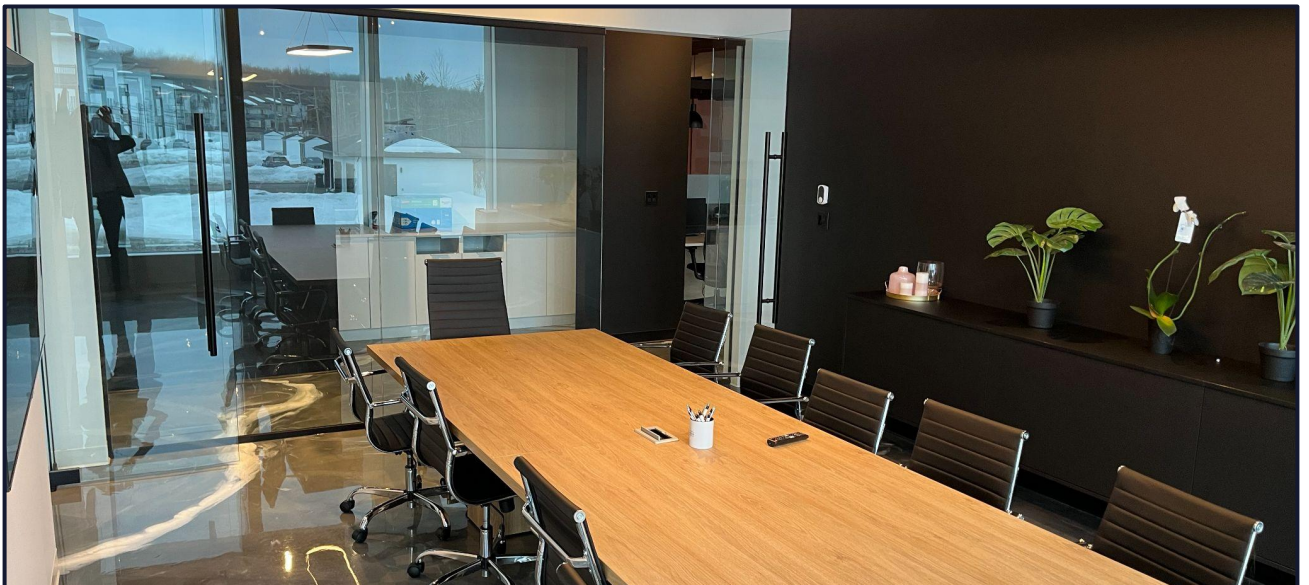
Facile d'accès, situé sur un coin de rue, façade sur Henri-Piché et la route Sir Wilfrid Laurier (158), intersection rue Campeau.

Easy access, located on a street corner, frontage on Henri-Piché and Sir Wilfrid Laurier street (158) at the corner of Campeau street.



PHOTOS
PICTURES

MIRABEL
10 155 Henri-Piché





PHOTOS
PICTURES

MIRABEL
10 155 Henri-Piché





PHOTOS
PICTURES

MIRABEL
10 155 Henri-Piché





PHOTOS
PICTURES

MIRABEL
10 155 Henri-Piché





SYNERCOM

AGENCE IMMOBILIÈRE / REAL ESTATE AGENCY

212-B Labelle, Rosemère (Québec) J7A 2H4
450-508-7008 – info@synercomcanada.com

EN SAVOIR +
LEARN MORE

MIRABEL
10 155 Henri-Piché

**La solution à vos besoins en
immobilier commercial et
industriel et pour la vente de votre
entreprise.**

*The solution to your commercial and
industrial real estate needs
and for the sale of your business.*



**Pour plus d'informations, veuillez
contacter :**

For more information please contact:

MICHEL DUQUETTE

COURTIER IMMOBILIER AGRÉÉ
CHARTERED REAL ESTATE BROKER

514-239-2444

mduquette@synercomcanada.com

MARC ST-ONGE

COURTIER IMMOBILIER
REAL ESTATE BROKER

514-862-5288

mstonge@synercomcanada.com

Ces renseignements sont soumis au meilleur de notre connaissance et peuvent être modifiés sans préavis. Nous n'assumons aucune responsabilité pour quelque erreur ou omission. La présente ne constitue pas une offre ou une promesse de vente pouvant lier le vendeur et l'acheteur, mais une invitation à soumettre des promesses d'achat. / *The above particulars are submitted to the best of our knowledge and are subject to change without notice. We do not assume responsibility for any errors or omissions. This contract does not constitute a promise or offer to sell which, upon acceptance, would bind the seller to the buyer, but rather a general invitation to the public to submit promises to purchase.*