



**SYNERCOM**  
AGENCE IMMOBILIÈRE / REAL ESTATE AGENCY

212-B Labelle, Rosemère (Québec) J7A 2H4  
450-508-7008 – info@synercomcanada.com

**À VENDRE**  
**FOR SALE**

**TERRAIN RÉSIDENTIEL PRÊT  
À CONSTRUIRE**  
*RESIDENTIAL LAND READY TO BUILD*



**47,000pi<sup>2</sup>/ft<sup>2</sup>**

1655 Rue des Francs-Bourgeois

**3 950 000 \$**

**BOISBRIAND**  
**1655 Avenue Des Francs-Bourgeois**

**ROBERT DUPLANTIE**

COURTIER IMMOBILIER  
REAL ESTATE BROKER,

**514-269-1629**

rduplantie@synercomcanada.com

[www.synercomcanada.com](http://www.synercomcanada.com)



**DESRIPTIF**  
*DESCRIPTION*

**Boisbriand**

**1655 Avenue Des Francs-Bourgeois**

Superficie disponible <i>Available area</i>	47,000 pieds carrés <i>47,000 square feet</i>
Caractéristiques du site <i>Site features</i>	Deux bâtiments disposés en U autour du parc et du lac. Sentiers pédestres et piste cyclable dans le parc. Cour intérieure paysagée et piscine extérieure privée commune avec la Phase 1, avec vue sur les lacs. <i>Two buildings arranged in a U around the park and the lake. Footpaths and cycle path in the park. Landscaped interior courtyard and private outdoor swimming pool shared with Phase 1, with view of the lakes.</i>

- Ce projet multi-résidentiel est situé au coeur du Faubourg Boisbriand, un pôle important de développement urbain, à mi-chemin entre Montréal et Les Laurentides.

*This multi-residential project is located in the heart of Faubourg Boisbriand, an important space of urban development, halfway between Montreal and The Laurentians.*

- Saisissez l'opportunité d'acheter un projet déjà développé. Phase 1: 100% vendue et habitée et Phase 2 prête à construire.

*Seize the opportunity to buy an already developed project. Phase 1: 100 % sold and habited and Phase 2 ready to build..*

- Au sous-sol le projet prévoit 71 cases de stationnement auquel se rajoute 14 cases de stationnement déjà construite en Phase 1, pour un total de 85 cases de stationnement intérieur. Notez que l'entrée de garage est déjà construite en Phase 1 pour l'accès à la tour 2.

*In the basement, the project provides for 71 parking spaces to which is added 14 parking spaces already built in Phase 1 for a total of 85 indoor parking spaces. note that the driveway is already built in Phase 1 for access to Tower 2..*

**Un terrain à construire qui comprendra 57 unités sur 5 étages à raison de 10 à 12 unités par étage.**

*A land that will include 57 units on 5 floors, at a rate of 10 to 12 units per floor.*

**DESCRIPTIF**  
*DESCRIPTION***Boisbriand**  
**1655 Avenue Des Francs-Bourgeois****Caractéristiques du bâtiment**

Les unités 1, 2 ou 3 chambres à coucher varient de 800 à 1925 pieds carrés, et comprennent soit une ou deux salles de bain complètes.

- Immeuble de 5 étages à structure de béton comprenant 57 unités.
- Stationnement souterrain.
- Casiers de rangement pour résidents.
- Trois types d'unités : 1 chambre, 2 chambres et 3 chambres.
- Vaste hall d'entrée sécurisé sur 2 étages.
- Accès direct à la cour intérieure par le rez-de-chaussée Centre de conditionnement physique au rez-de-chaussée.
- Système d'ouverture de la porte d'entrée principale sécuritaire avec clé électronique.
- Chute à déchets, aire de recyclage et de compost.
- Parement des murs extérieurs en brique et parement métallique.
- Grands balcons extérieurs en béton.
- Garde-corps vitrés clair aux balcons.
- Terrasses extérieures privées pour les unités du rez-de-chaussée.
- Deux ascenseurs et deux escaliers de secours.
- Immeuble entièrement giclé avec système d'alarme incendie.

**Characteristics of the building**

1, 2 or 3 bedroom units range from 800 to 1925 square feet and include either one or two full bathrooms.

- 5-storey building with concrete structure comprising 57 units.
- Underground parking.
- Storage lockers for residents.
- Three types of units: 1 bedroom, 2 bedrooms and 3 bedrooms.
- Large secure entrance hall on 2 floors.
- Direct access to the inner courtyard from the ground floor Fitness Centre.
- Secure main entrance door opening system with electronic key.
- Waste chute, recycling and compost area.
- Exterior wall cladding in brick and metal cladding.
- Large outdoor concrete balconies.
- Light glazed railings to balconies.
- Private outdoor terraces for ground floor units.
- Two elevators and two emergency stairs.
- Fully sprayed building with fire alarm system





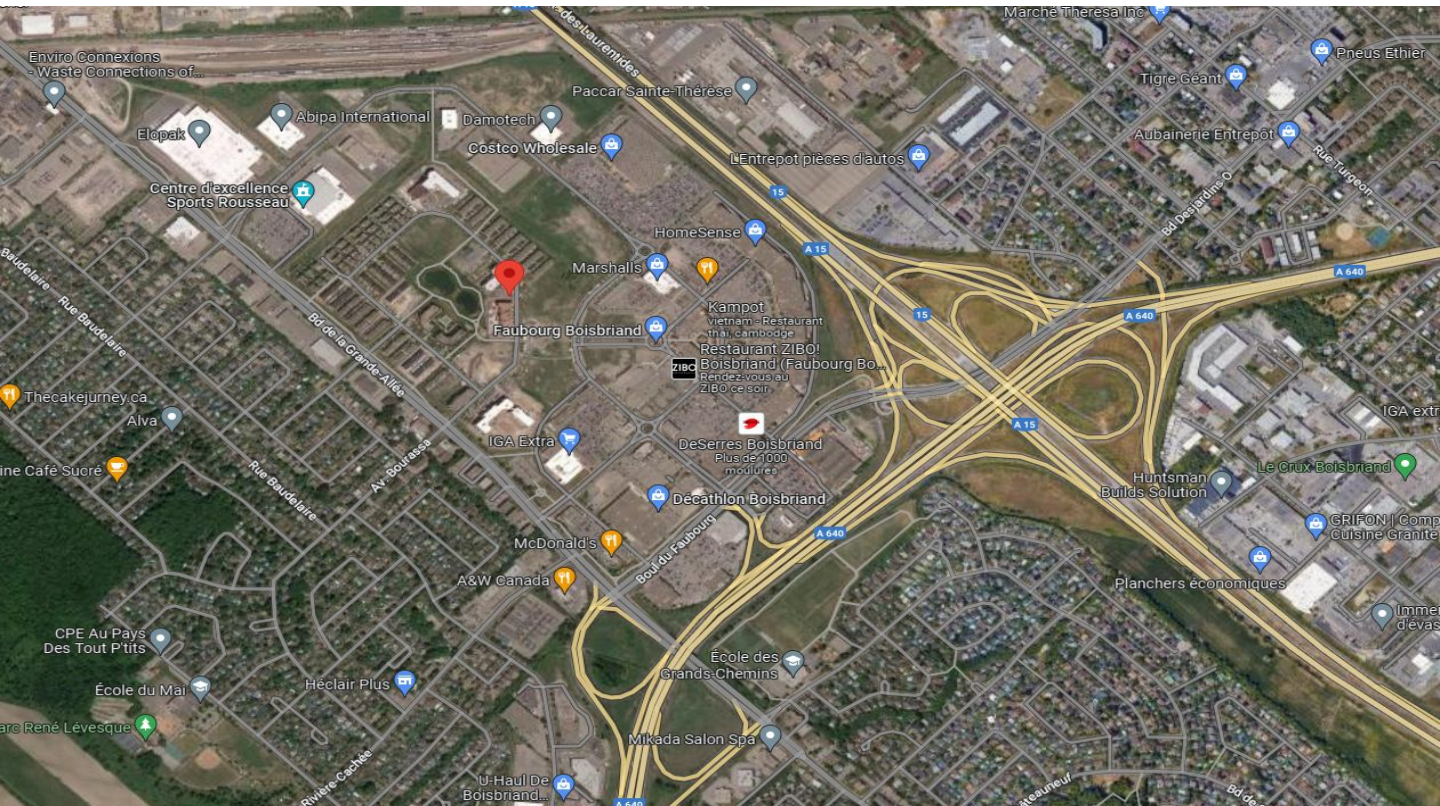
# SYNERCOM

AGENCE IMMOBILIÈRE / REAL ESTATE AGENCY

212-B Labelle, Rosemère (Québec) J7A 2H4  
450-508-7008 – info@synercomcanada.com

## EMPLACEMENT LOCATION

## Boisbriand 1655 Avenue Des Francs-Bourgeois



Autoroutes 15 et 640 à 2 min.  
Highway 15 and 640 at 2 min.



Près de tous les services  
Nearly all services





**PHOTOS**  
**PICTURES**

**Boisbriand**  
**1655 Avenue Des Francs-Bourgeois**





**SYNERCOM**

AGENCE IMMOBILIÈRE / REAL ESTATE AGENCY

212-B Labelle, Rosemère (Québec) J7A 2H4  
450-508-7008 – info@synercomcanada.com

**EN SAVOIR +**  
*LEARN MORE*

**Boisbriand**  
**1655 Avenue Des Francs-Bourgeois**

**La solution à vos besoins en  
immobilier commercial et  
industriel et pour la vente de votre  
entreprise**

*The solution to your commercial  
and industrial real estate needs and  
for the sale of your business.*



**Pour plus d'informations, veuillez contacter :**

*Fore more information, please contact:*

**ROBERT DUPLANTIE**

COURTIER IMMOBILIER  
REAL ESTATE BROKER,

**514-269-1629**

rduplantie@synercomcanada.com

Ces renseignements sont soumis au meilleur de notre connaissance et peuvent être modifiés sans préavis. Nous n'assumons aucune responsabilité pour quelque erreur ou omission. La présente ne constitue pas une offre ou une promesse de vente pouvant lier le vendeur et l'acheteur, mais une invitation à soumettre des promesses d'achat. / *The above particulars are submitted to the best of our knowledge and are subject to change without notice. We do not assume responsibility for any errors or omissions. This contract does not constitute a promise or offer to sell which, upon acceptance, would bind the seller to the buyer, but rather a general invitation to the public to submit promises to purchase.*