

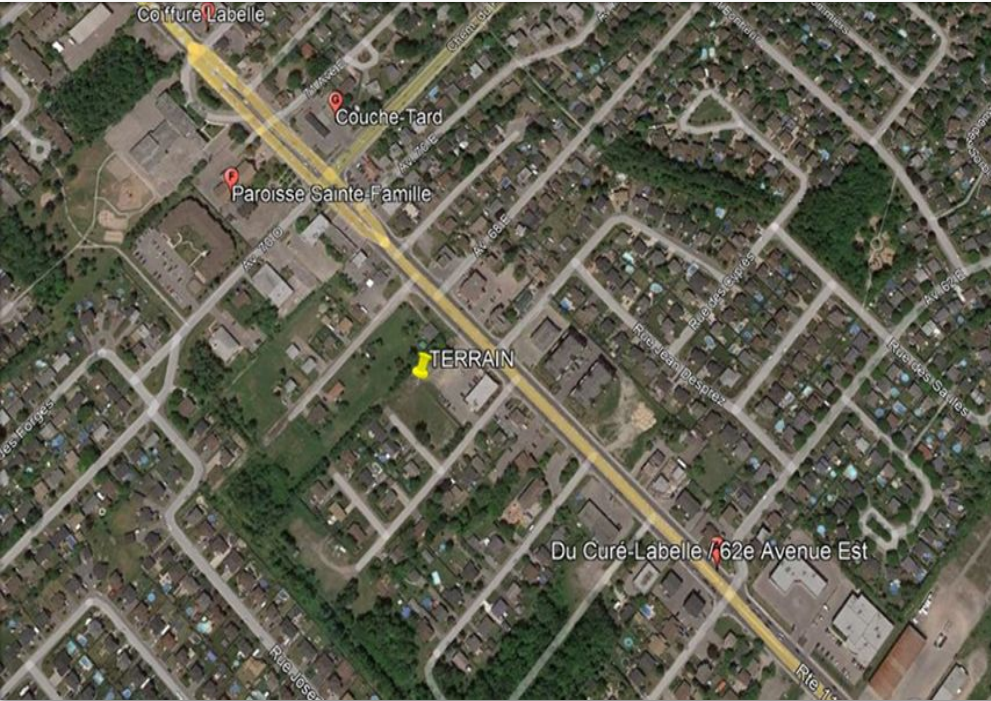


**SYNERCOM**  
AGENCE IMMOBILIÈRE / REAL ESTATE AGENCY

212-B Labelle, Rosemère (Québec) J7A 2H4  
450-508-7008 – info@synercomcanada.com

**À VENDRE**  
*FOR SALE*

**TERRAIN COMMERCIAL**  
*Commercial land*



**19,738 pi<sup>2</sup>/ft<sup>2</sup>**

**28,00 \$ pi<sup>2</sup>/ft<sup>2</sup>**

**BLAINVILLE**  
**Boulevard Curé-Labelle**

**MICHEL DUQUETTE**

COURTIER IMMOBILIER AGRÉÉ, DA  
CHARTERED REAL ESTATE BROKER, DA

**514-239-2444**

mduquette@synercomcanada.com

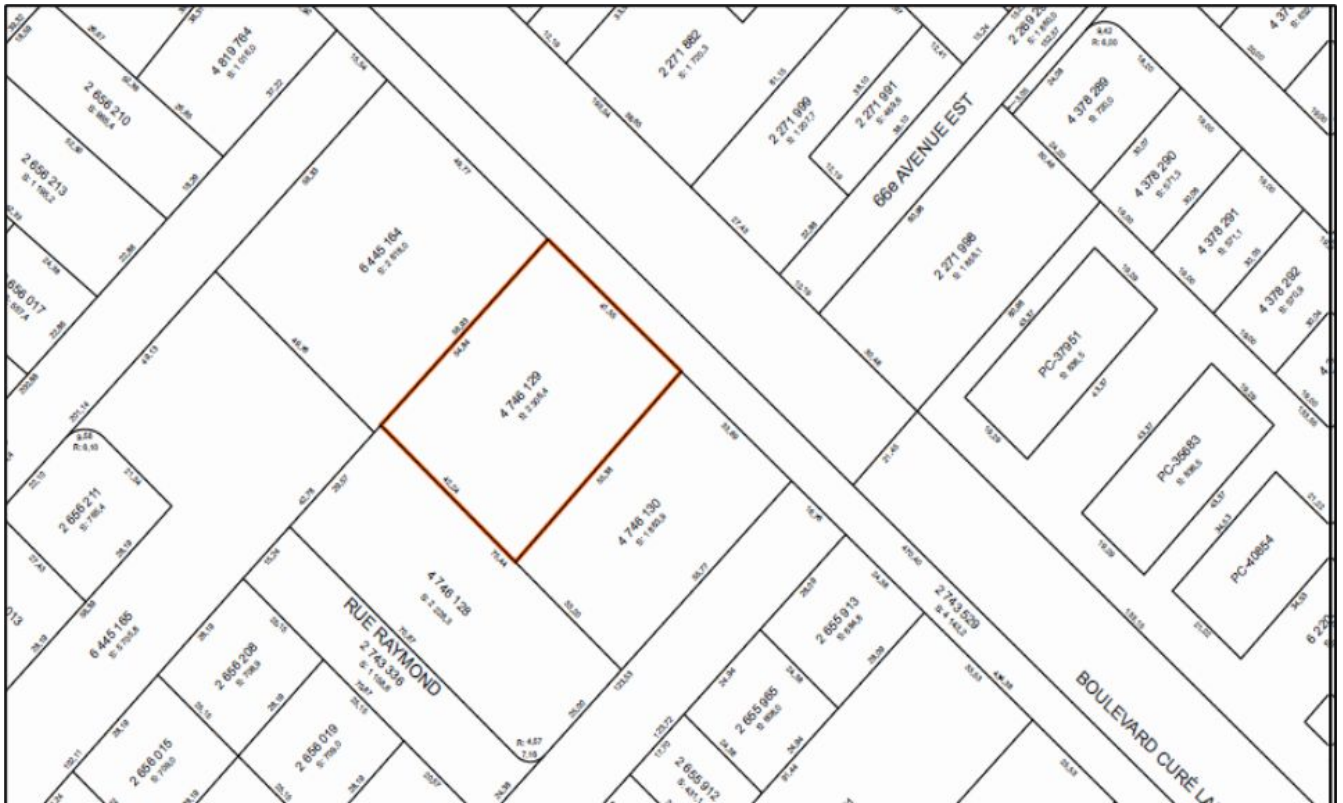
**[www.synercomcanada.com](http://www.synercomcanada.com)**



**DESRIPTIF**  
*DESCRIPTION*

**BLAINVILLE**  
**Boulevard Curé-Labelle**

Superficie disponible <i>Available area</i>	19,738 pieds carrés <i>19,738 square feet</i>
Dimension du terrain <i>Land dimension</i>	Approximativement : 108 pieds de façade x 182 pieds de profondeur <i>Approximately: 108 feet of frontage x 182 feet deep</i>
Zonage <i>Zoning</i>	Commercial C-754 <i>Commercial C-754</i>
Occupation <i>Availability</i>	À discuter <i>To be discussed</i>
Évaluation municipale / <i>Municipal Assessment</i> Taxes municipales / <i>Municipal taxes</i> Taxes scolaires (2021-2022) / <i>School Taxes</i>	Terrain / <i>Land</i> 372 800,00 \$
	(2021) 2 554,00 \$
	<u>367,00 \$</u>
	2 921,00 \$
Prix de vente <i>Sale price</i>	<b>28,00 \$ le pied carré</b> (plus TPS, TVQ, s'il y a lieu) <i>\$ 28,00 per square food (plus GST,QST, if applicable)</i>





**EMPLACEMENT**  
**LOCATION**

**BLAINVILLE**  
**Boulevard Curé-Labelle**

- Le lot est situé sur le boulevard Curé Labelle au cœur de l'activité commerciale et près de tous les services. Voisin du magasin Mondou. Idéal pour bureau ou commerce de service, vente au détail.
- La vente est faite sans garantie légale aux risques et périls de l'acheteur. Le vendeur remettra seulement les documents en sa possession.
- Le terrain n'est pas desservi par un service d'égout et d'aqueduc. Cependant les services d'égout et d'aqueduc sont situés en bordure de la rue. Les branchements seront effectués, par et au frais de l'acheteur. L'acheteur devra faire ses propres vérifications.
- Il y a possibilité d'être acheté avec le lot 4 746 128 ayant une superficie de 23,964 pieds carrés situé sur la rue Raymond, dont le prix demandé est de 35,00 \$ le pied carré. Le zonage est résidentiel (maisons détachées) H-133.
- NOTES : Le lot actuel soit le lot 4 746 129 du cadastre du Québec est en processus d'une opération cadastrale. Les dimensions et superficies apparaissant dans la présente fiche descriptive sont les mesures et superficies finales du lot projeté et non celle du lot actuel.



- *The lot is located on Boulevard Curé Labelle in the heart of commercial activity and close to all services. Neighbor of the Mondou store. Ideal for office or service business, retail.*
- *The sale is made without legal warranty at the risk and peril of the buyer. The seller will only hand over the documents in his possession.*
- *The land is not served by a sewer and water supply service. However, the sewer and water services are located at the edge of the street. The connections will be made, by and at the expense of the buyer. The Buyer will have to make his own checks.*
- *There is the possibility of being purchased with lot 4 746 128 with an area of 23.964 square feet located on Raymond Street, for which the asking price is \$ 35.00 per square foot. Zoning is residential (detached houses) H-133.*
- *NOTES: The current lot 4 746 129 is in the process of a cadastral operation. The dimensions and areas appearing in this descriptive sheet are the final measurements and areas of the proposed lot and not that of the current lot.*



**SYNERCOM**

AGENCE IMMOBILIÈRE / REAL ESTATE AGENCY

212-B Labelle, Rosemère (Québec) J7A 2H4  
450-508-7008 – info@synercomcanada.com

**EN SAVOIR +  
LEARN MORE**

**BLAINVILLE  
Boulevard Curé-Labelle**

**La solution à vos besoins en  
immobilier commercial et  
industriel et pour la vente de votre  
entreprise**

*The solution to your commercial  
and industrial real estate needs and  
for the sale of your business.*



**Pour plus d'informations, veuillez contacter :**

*Fore more information, please contact:*

**MICHEL DUQUETTE**

COURTIER IMMOBILIER AGRÉÉ, DA  
CHARTERED REAL ESTATE BROKER, DA

**514-239-2444**

mduquette@synercomcanada.com

Ces renseignements sont soumis au meilleur de notre connaissance et peuvent être modifiés sans préavis. Nous n'assumons aucune responsabilité pour quelque erreur ou omission. La présente ne constitue pas une offre ou une promesse de vente pouvant lier le vendeur et l'acheteur, mais une invitation à soumettre des promesses d'achat. / *The above particulars are submitted to the best of our knowledge and are subject to change without notice. We do not assume responsibility for any errors or omissions. This contract does not constitute a promise or offer to sell which, upon acceptance, would bind the seller to the buyer, but rather a general invitation to the public to submit promises to purchase.*