



SYNERCOM

AGENCE IMMOBILIÈRE / REAL ESTATE AGENCY

212-B Labelle, Rosemère (Québec) J7A 2H4
450-508-7008 – info@synercomcanada.com

À LOUER
FOR LEASE

LOCAL COMMERCIAL À LOUER
COMMERCIAL SPACE FOR LEASE



11,620 pi²/ft²

10,00 \$ pi²/ft²
net net

MONTREAL
4255 Jean-Talon, est

JONATHAN ROBERT

COURTIER IMMOBILIER COMMERCIAL
COMMERCIAL REAL ESTATE BROKER,

514-346-1244

jrobert@synercomcanada.com

PIERRE LAMOTHE

PRÉSIDENT, COURTIER IMMOBILIER AGRÉÉ, DA
PRESIDENT, CHARTERED REAL ESTATE BROKER, DA

514-779-0070

plamothe@synercomcanada.com

www.synercomcanada.com



DESCRIPTIF
DESCRIPTION

MONTRÉAL
4255 Jean-Talon, est

Superficie du local <i>Available area</i>	11,620 pieds carrés <i>11,620 square feet</i>
Particularité <i>Particularity</i>	Sous-sol <i>Basement</i>
Stationnement <i>Parking</i>	Plusieurs espaces de stationnement <i>Several parking spaces</i>
Occupation <i>Availability</i>	Immédiate <i>Immediate</i>
Taux de location <i>Rental rate</i>	10,00 \$ net net du pied carré <i>\$ 10,00 net net per square foot</i>
Frais estimés <i>Estimated fees</i>	4,00 \$ du pied carré <i>\$4,00 per square foot</i>

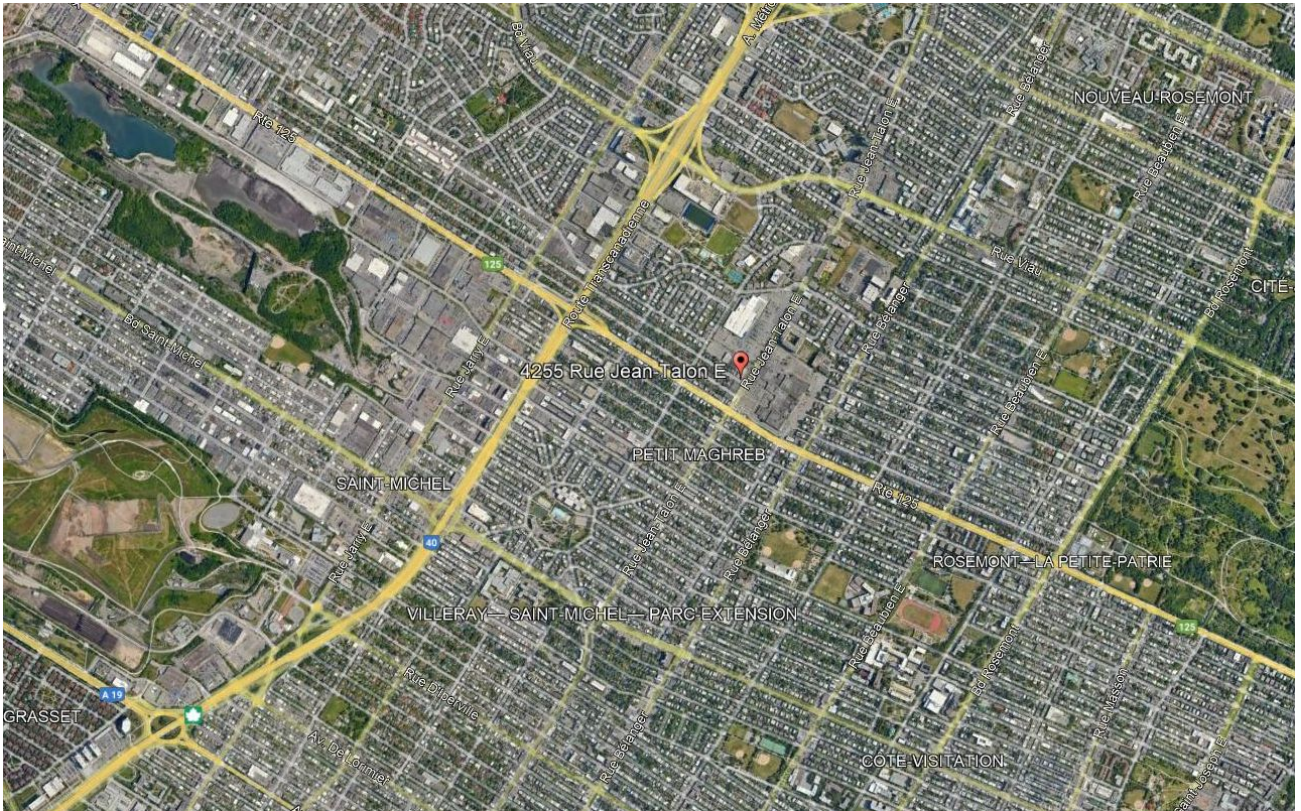
- Anciennement un gym depuis plus de 20 ans.
Formerly gym for more than 20 years.
- Sous-sol avec plafond de 10'8" (potentiel de 14').
Basement with a current ceiling of 10'8" (potential of 14').
- Face au Centre commercial Le Boulevard.
Facing the Le Boulevard shopping center.
- Espace important sur le pylône disponible pour plus de visibilité.
Large space on the post available for more visibility.





EMPLACEMENT
LOCATION

MONTRÉAL
4255 Jean-Talon, est



Accès facile par le transport en commun
Easy access by public transport



Autoroute 40 à 2 min.
Highway 40 at 2 min.



Près de tous les services
Nearly all services



Stationnement extérieur gratuit
Free outdoor parking



SYNERCOM

AGENCE IMMOBILIÈRE / REAL ESTATE AGENCY

212-B Labelle, Rosemère (Québec) J7A 2H4
450-508-7008 – info@synercomcanada.com

PHOTOS
PICTURES

MONTREAL
4255 Jean-Talon, est





SYNERCOM

AGENCE IMMOBILIÈRE / REAL ESTATE AGENCY

212-B Labelle, Rosemère (Québec) J7A 2H4
450-508-7008 – info@synercomcanada.com

EN SAVOIR +
LEARN MORE

MONTRÉAL
4255 Jean-Talon, est

**La solution à vos besoins en
immobilier commercial et
industriel et pour la vente de votre
entreprise**

*The solution to your commercial
and industrial real estate needs and
for the sale of your business.*



Pour plus d'informations, veuillez contacter :

Fore more information, please contact:

JONATHAN ROBERT

COURTIER IMMOBILIER COMMERCIAL
COMMERCIAL REAL ESTATE BROKER,

514-346-1244

jrobert@synercomcanada.com

PIERRE LAMOTHE

PRÉSIDENT, COURTIER IMMOBILIER AGRÉÉ, DA
PRESIDENT, CHARTERED REAL ESTATE BROKER, DA

514-779-0070

plamothe@synercomcanada.com

Ces renseignements sont soumis au meilleur de notre connaissance et peuvent être modifiés sans préavis. Nous n'assumons aucune responsabilité pour quelque erreur ou omission. La présente ne constitue pas une offre ou une promesse de vente pouvant lier le vendeur et l'acheteur, mais une invitation à soumettre des promesses d'achat. / *The above particulars are submitted to the best of our knowledge and are subject to change without notice. We do not assume responsibility for any errors or omissions. This contract does not constitute a promise or offer to sell which, upon acceptance, would bind the seller to the buyer, but rather a general invitation to the public to submit promises to purchase.*